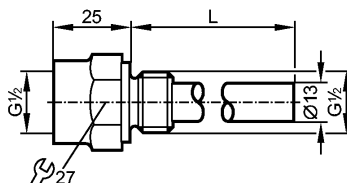


**E35030**

THERMOWELL D10/G1/2/L=300

Принадлежности



Made in Germany

**Характеристики**

Защитная гильза с резьбой для датчиков температуры

Ø 10 mm - G ½

**Условия эксплуатации**

Предел прочности по давлению	[бар]	16
------------------------------	-------	----

**Механические данные**

Подключение к процессу для приборов с резьбовым соединением		G ½
Длина щупа L	[mm]	282
внутренний диаметр	[mm]	11
Материал		нерж. сталь V4A (1.4404)
Вес	[kg]	0,181

**Принадлежности**

Принадлежности (входят в комплект)		теплопроводящая паста
------------------------------------	--	-----------------------

**Примечания**

Упаковочная величина	[штука]	1
----------------------	---------	---