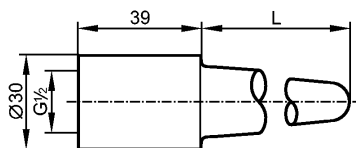


**E35210**

WELDING THERMOWELL G1/2

Принадлежности



Made in Germany

**Характеристики**

Погружная гильза с сварным адаптером

Ø 10 mm

**Условия эксплуатации**

Предел прочности по давлению	[бар]	100
------------------------------	-------	-----

**Механические данные**

Длина щупа L	[mm]	73
внутренний диаметр	[mm]	11
Материал		нерж. сталь V4A (1.4571) (320S31)
Характеристика поверхности Ra / Rz в контакте со средой		< 0,6 / -
Вес	[kg]	0,307

**Принадлежности**

Принадлежности (входят в комплект)		теплопроводящая паста
------------------------------------	--	-----------------------

**Примечания**

Упаковочная величина	[штука]	1
----------------------	---------	---