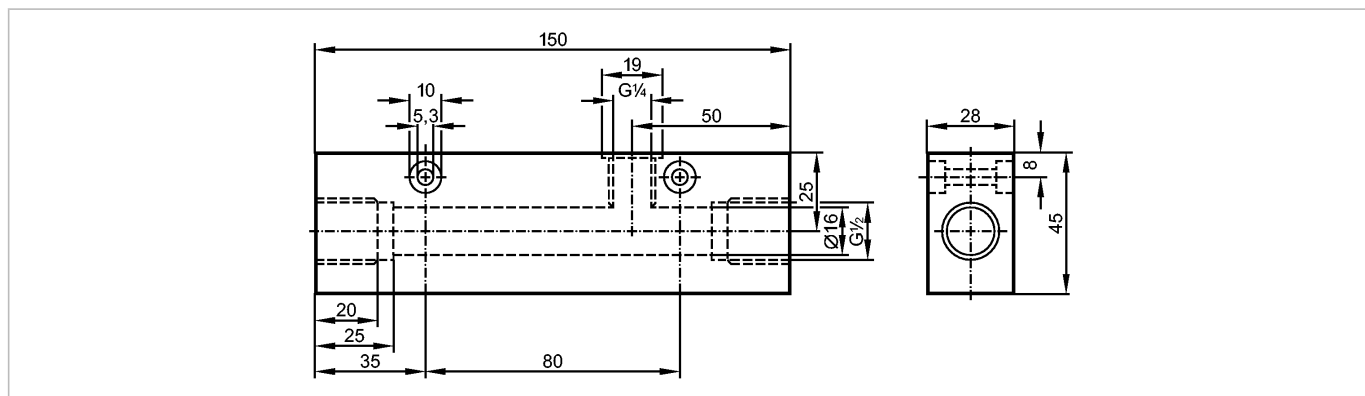


E40162

ADAPTBLOCK D16 G1/2

Принадлежности



Made in Germany

Характеристики

Адаптер

D16 / G 1/2

Оптимизирован для следующих объёмных расходов (заводская настройка по воде)

0,5...5 л/мин (SI1xxx)

0,5...7 л/мин (SI5xxx)

Область применения

Применение

Flüssige und gasförmige Medien der Fluidgruppe 2 gemäß Artikel 9 der Druckgeräterichtlinie (DGRL)

Условия эксплуатации

Предел прочности по давлению

[бар]

300

Испытания / одобрения

Druckgeräterichtlinie

Artikel 3 Absatz 3 - Gute Ingenieurpraxis

Механические данные

Исполнение

для датчиков потока SID, SF5

Материал

нерж. сталь V4A (1.4404)

Вес

[kg]

1,284

Принадлежности

Принадлежности (входят в комплект)

адаптер E40099; Изоляция (U-seal)

Примечания

Упаковочная величина

[штука]

1