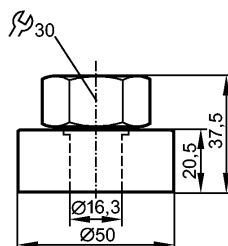


E43002

WELDING ADAPTER 50/D16

Принадлежности



Made in Germany

Характеристики

Вварной адаптер

Ø 50 D16

D16

Условия эксплуатации

Предел прочности по давлению [бар]	0,5
------------------------------------	-----

Температура окружающей среды [°C]	0...80
-----------------------------------	--------

Механические данные

Подключение к процессу	Ø 50
------------------------	------

Исполнение	для емкостных датчиков уровня LK, LI, LT, LL
------------	--

Материал	Фланец: нерж.сталь; Накладная гайка: нерж.сталь; распорная втулка: латунь; уплотнительное кольцо: FPM (Viton)
----------	---

Момент затяжки [Nm]	6...9
---------------------	-------

Вес [kg]	0,389
----------	-------

Примечания

Упаковочная величина [штука]	1
------------------------------	---