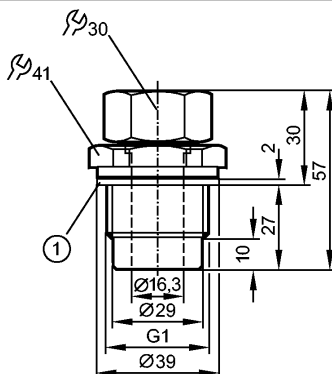


**E43004**

MOUNTING ADAPTER G1

Принадлежности



1: Уплотнение

Made in Germany

**Характеристики**

Монтажный адаптер

G 1 D16

D16

**Условия эксплуатации**

Предел прочности по давлению

[бар]

0,5

Температура окружающей среды

[°C]

0...80

**Механические данные**

Подключение к процессу

G 1

Исполнение

для емкостных датчиков уровня LK, LI, LT, LL

Материал

Фланец: нерж.сталь; Накидная гайка: нерж.сталь; распорная втулка: латунь; уплотнительное кольцо: FPM (Viton); уплотнение: Tesnit

Момент затяжки

[Nm]

6...9

Вес

[kg]

0,328

**Примечания**

Упаковочная величина

[штука]

1

ifm electronic gmbh • Адрес : Friedrichstraße 1 • 45128 Essen — Компания оставляет за собой право вносить изменения без предварительного уведомления! — SU — E43004 — 14.11.2012