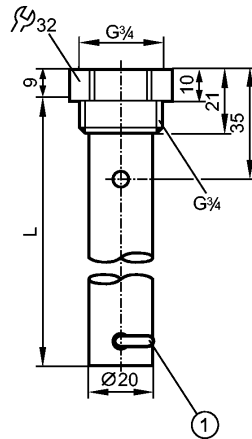


**E43217**

LR COAX TUBE 1600 V2A

Принадлежности



1: Крепежный кронштейн для центрирующей детали

Made in Germany

**Характеристики**

Коаксиальная трубка

**Условия эксплуатации**

Макс.давление в резервуаре [бар]	-1...4
Температура измеряемой среды[°C]	0...90

**Механические данные**

Подключение к процессу	G 3/4
для приборов с резьбовым соединением	G 3/4
Длина L [mm]	1600
Исполнение	для датчиков уровня LR
Материал	нерж. сталь V2A (1.4301); уплотнение: Tesnit; центрирующая деталь: PP (упрочнение стекловолокном); Крепежный кронштейн: V2A (1.4310)
Вес [kg]	0,836

**Принадлежности**

Принадлежности (входят в комплект)	Уплотнитель (Tesnit)
------------------------------------	----------------------

**Примечания**

Упаковочная величина [штука]	1
------------------------------	---