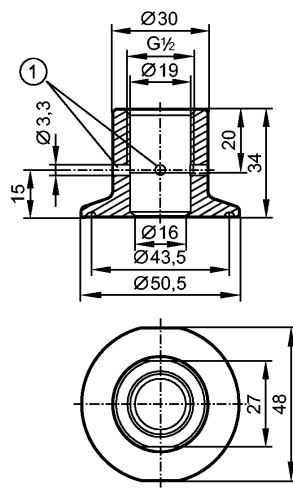


E43311

ADAPT G1/2-CLAMP (1") 3A

Принадлежности



1: Защита от утечки



Made in Germany

Характеристики	
Зажимной адаптер	
G ½	
Clamp	
1-1,5"	
ISO 2852 / DIN 32676	
с защитой от утечки	
Условия эксплуатации	
Предел прочности по давлению [бар]	25; в соответствии с DIN 32676
Испытания / одобрения	
Стандарт	ISO 2852 / DIN 32676
Механические данные	
Подключение к процессу для приборов с резьбовым соединением	Зажимной адаптер 1-1,5"
Исполнение	G ½
Материал	с защитой от утечки
Характеристика поверхности Ra / Rz в контакте со средой	V4A / 316L / 1.4435
Вес [kg]	0,4 / 4
	0,192
Примечания	
Упаковочная величина [штука]	1