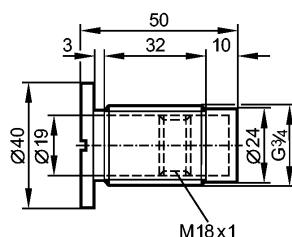


E43901

MOUNTING ADAPTER G3/4",PVDF

Принадлежности



Характеристики

Монтажный адаптер

M18 x 1 - G ¾

Условия эксплуатации

Предел прочности по давлению [бар] 8; при минимальной глубине погружения (10 мм в сталь)

Температура окружающей среды [°C] -25...110

Механические данные

Подключение к процессу G ¾

Материал PVDF

Момент затяжки [Nm] 5 *)

Вес [kg] 0,028

Примечания

Упаковочная величина [штука] 1