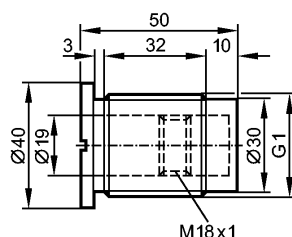


**E43904**

MOUNTING CAP G1",POM

Принадлежности



Made in Germany

**Характеристики**

Монтажный адаптер

M18 x 1 - G 1

**Условия эксплуатации**

Предел прочности по давлению [бар] 8; при минимальной глубине погружения (10 мм в сталь)

Температура окружающей среды [°C] -25...80

**Механические данные**

Подключение к процессу G 1"

для приборов с резьбовым соединением M18 x 1

Материал POM (полиоксиметилен)

Момент затяжки [Nm] 5 \*)

Вес [kg] 0,04

**Примечания**

Упаковочная величина [штука] 1