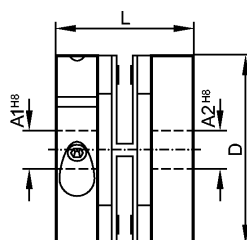


E60118

SPRING COUPLING 30-10-10-22

Принадлежности



Made in Germany

Характеристики

Муфта с пружинной шайбой

Ø 10 mm / Ø 10 mm

Механические данные

Размеры [мм]	D: 30 A1: 10 A2: 10 L: 22
Смещение	макс. Радиальное смещение: $\pm 0,3$ мм, макс. Угловое смещение: $\pm 2,5^\circ$, макс. Аксиальное смещение: $\pm 0,4$ мм
Макс. допустимая частота вращения [оборотов/мин]	12000
макс. вращающий момент [Ncm]	60
Жёсткость торсионной пружины [Nm/rad]	50
Материал	отливка из цинка; PA (полиамид)
макс. вращающий момент зажимного винта [Ncm]	100
Вес [kg]	0,03

Примечания

Примечания	Перечисленные величины действительны для сцеплений с отверстиями при комнатной температуре 23 °С. Значения для радиального, углового и осевого смещений -- максимальные, не должны одновременно достигаться во время эксплуатации.
Упаковочная величина [штука]	1