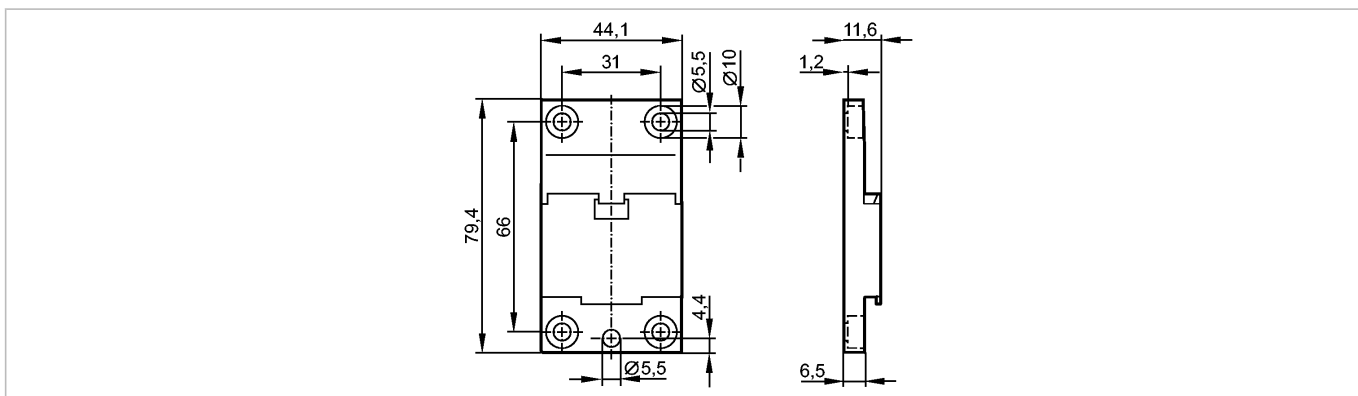


E74999

Mounting plate 10 pcs.

Принадлежности



Made in Germany

Характеристики

Монтажная пластина

Условия эксплуатации

Температура окружающей среды

[°C]

-20...70

Механические данные

Материал

РА (полиамид)

Вес

[kg]

0,2

Примечания

Примечания

размеры и расположение отверстий соответствуют колодке типа FC (например, AC5000)

Упаковочная величина

[штука]

10