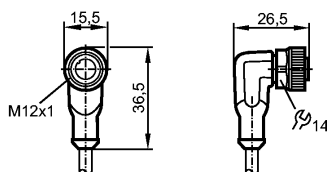


ENC15A

ADOAH050MSN0060H05/1G/1D

Технология соединения



Характеристики

Гнездо с кабелем

для датчиков стандарта NAMUR с

Разъём M12

без силикона

совместимый с краской

позолоченные контакты

Сертификат ATEX

группа II, категория 1G

группа II, категория 1D

Электронные данные

Электрическое исполнение	DC
Рабочее напряжение [V]	...30 DC
Номинальный ток [A]	1
Макс.входная мощность	Группа II: 1 W Группа IIIB: 1 W Группа IIIC: 550 mW (при макс. температуре окр.среды 90 °C) / 650 mW (при макс. температуре окр.среды 70 °C) / 750 mW (при макс. температуре окр.среды 40 °C)
Класс защиты	II

Условия эксплуатации

Температура окружающей среды [°C]	-25...90, для применения во взрывоопасных зонах: температура окр. среды указана на маркировке прибора
Степень защиты	IP 67; IP68/IP69K вне опасной зоны

Испытания / одобрения

Сертификат	BVS 11 ATEX E 009 X IECEX BVS 11.0002 X
Маркировка прибора	<ul style="list-style-type: none"> ⊕ II 1G Ex ia IIB T6 Ga Ta: -25...80°C ⊕ II 2G Ex ia IIC T6 Gb ⊕ II 1D Ex ia IIIC T85°C Da ⊕ II 1G Ex ia IIB T5 Ga Ta: -25...90°C ⊕ II 2G Ex ia IIC T5 Gb ⊕ II 1D Ex ia IIIC T95°C Da

Классификация безопасности

Собственная ёмкость [нF]	6
Самоиндуктивность [μH]	120

Механические данные

Исполнение	угловой
------------	---------



ENC15A

ADOAH050MSN0060H05/1G/1D

Технология соединения

Материал	корпус: TPU оранжевый; уплотнение: витон
Материал накидной гайки	латунь; никелированн.
пусковой момент - накидная гайка [Нм]	0,6...1,5
Вес [kg]	2,028

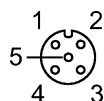
электрическое подключение

Электрическое подсоединение	Кабель PUR (полиуретан) / 60 м; 5 x 0,34 mm ² (42 x Ø 0,1 mm); Ø 4,9 mm; без галог.
Цвет кожуха	синий

Назначение жил кабеля при подключении

Цвета жил

BK	чёрный
BN	коричневый
BU	синий
GY	серый
WH	белый



↷1	BN
↷2	WH
↷3	BU
↷4	BK
↷5	GY

Примечания

Примечания	Для безопасного использования датчика в опасных зонах требуется выполнение специальных требований, см. отдельную инструкцию по использованию в опасных зонах.
Упаковочная величина [штука]	1