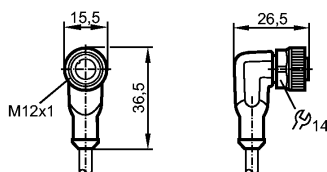


EVC075

ADOAH050MSS0010H05

Технология соединения



Характеристики

Гнездо с кабелем

для датчиков с

Разъём M12

без силикона

без галогена

позолоченные контакты

Электронные данные

Электрическое исполнение		AC/DC
Рабочее напряжение [V]		60 AC / 60 DC
Номинальный ток [A]		4; cULus: 3 A
Класс защиты		II

Условия эксплуатации

Температура окружающей среды [°C]		-25...90, cULus: макс. 75 °C
Температура окружающей среды во время работы [°C]		-25...90, cULus: макс. 75 °C
Степень защиты		IP 65 / IP 67 / IP 68 / IP 69K

Механические данные

Исполнение		угловой
Материал		корпус: TPU оранжевый; уплотнение: витон
Материал накидной гайки		латунь; никелированн.
пусковой момент - накидная гайка [Нм]		0,6...1,5
Пригодность для кабельной цепи		<p>Радиус изгиба в случае движения кабеля:</p> <p>миним. 10 x диаметр кабеля маким. 3,3 m/s для длины перемещений по горизонтали, равной 5 m, и максим. ускорением - 5 m/s²</p> <p>Скорость перемещения: > 5 миллионов.</p> <p>Циклы изгиба: ± 180 °/m</p> <p>Деформация кручения: ± 180 °/m</p>
Вес [kg]		0,354

электрическое подключение

Электрическое подсоединение		Кабель PUR (полиуретан) / 10 m; 5 x 0,34 mm ² (42 x Ø 0,1 mm); Ø 4,9 mm; без галог.
Цвет кожуха		чёрный

Назначение жил кабеля при подключении



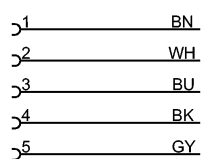
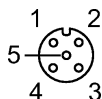
EVC075

ADOAH050MSS0010H05

Технология соединения

Цвета жил

BK чёрный
BN коричневый
BU синий
GY серый
WH белый



Примечания

Упаковочная величина [штука] 1

ifm electronic gmbh • Адрес : Friedrichstraße 1 • 45128 Essen — Компания оставляет за собой право вносить изменения без предварительного уведомления! — SU — EVC075 — 15.06.2010