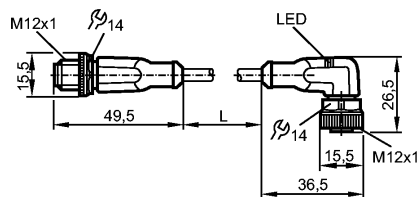


EVC390

VDOAH043MSS00,6H04STGH040MSS

Технология соединения



Характеристики

Джамперный кабель

Штекер M12 / гнездо M12

без силикона

без галогена

позолоченные контакты

Электронные данные

| | |
|--------------------------|------------|
| Электрическое исполнение | DC PNP |
| Рабочее напряжение [V] | 10...36 DC |
| Номинальный ток [A] | 4 |
| Класс защиты | II |

Условия эксплуатации

| | |
|---|--------------------------------|
| Температура окружающей среды [°C] | -25...90, cULus: макс. 75 °C |
| Температура окружающей среды во время работы [°C] | -25...90, cULus: макс. 75 °C |
| Степень защиты | IP 65 / IP 67 / IP 68 / IP 69K |

Испытания / одобрения

| | |
|------------|-------|
| MTTF [лет] | 20027 |
|------------|-------|

Механические данные

| | |
|---------------------------------------|--|
| Исполнение | прямой / угловой |
| Материал | Корпус соединителя: TPU оранжевый; Корпус гнезда: TPU чёрный прозрачный; уплотнение: витон |
| Материал накидной гайки | латунь; никелированн. |
| пусковой момент - накидная гайка [Нм] | Штекер с кабелем: 0,6...1,5 *) / Гнездо: 0,6...1,5 |
| Пригодность для кабельной цепи | <p>Радиус изгиба в случае движения кабеля:</p> <p>Скорость перемещения:</p> <p>Циклы изгиба:</p> <p>Деформация кручения:</p> <p>миним. 10 x диаметр кабеля маким. 3,3 m/s для длины перемещений по горизонтали, равной 5 m, и максим. ускорением - 5 m/s² > 5 миллионов. ± 180 °/m</p> |
| Вес [kg] | 0,052 |

Дисплеи / Элементы управления

| | |
|--------------------------------|-----------------------|
| Индикация состояния выхода LED | 1 x желтый; 1 x белый |
| Рабочий режим LED | зелёный |

электрическое подключение

EVC390

VDOAH043MSS00,6H04STGH040MSS

Технология соединения

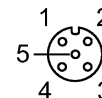
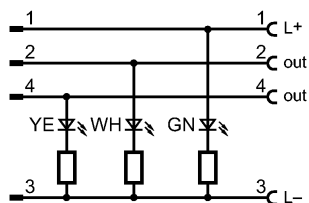
Электрическое подсоединение

Кабель PUR (полиуретан) / 0,6 м;
4 x 0,34 mm² (42 x Ø 0,1 mm); Ø 4,9 mm; без галог.

Цвет кожуха

чёрный

Назначение жил кабеля при подключении



Примечания

Примечания

*) Учитывайте максимальное значение эквивалента

Упаковочная величина [штука]

1