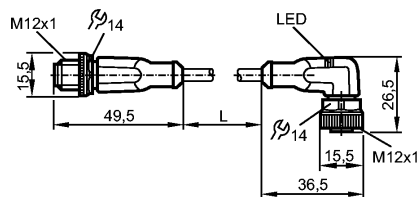


## EVC392

VDOAH043MSS0002H04STGH040MSS

Технология соединения



### Характеристики

Джамперный кабель

Штекер M12 / гнездо M12

без силикона

без галогена

позолоченные контакты

### Электронные данные

Электрическое исполнение	DC PNP
Рабочее напряжение [V]	10...36 DC
Номинальный ток [A]	4
Класс защиты	II

### Условия эксплуатации

Температура окружающей среды [°C]	-25...90, cULus: макс. 75 °C
Температура окружающей среды во время работы [°C]	-25...90, cULus: макс. 75 °C
Степень защиты	IP 65 / IP 67 / IP 68 / IP 69K

### Испытания / одобрения

MTTF [лет]	20027
------------	-------

### Механические данные

Исполнение	прямой / угловой
Материал	Корпус соединителя: TPU оранжевый; Корпус гнезда: TPU чёрный прозрачный; уплотнение: витон
Материал накидной гайки	латунь; никелированн.
пусковой момент - накидная гайка [Нм]	Штекер с кабелем: 0,6...1,5 *) / Гнездо: 0,6...1,5
Пригодность для кабельной цепи	Радиус изгиба в случае движения кабеля: миним. 10 x диаметр кабеля маким. 3,3 m/s для длины перемещений по горизонтали, равной 5 m, и максим. ускорением Скорость перемещения: - 5 m/s <sup>2</sup> Циклы изгиба: > 5 миллионов. Деформация кручения: ± 180 °/m
Вес [kg]	0,095

### Дисплеи / Элементы управления

Индикация состояния выхода LED	1 x желтый; 1 x белый
Рабочий режим LED	зелёный

### электрическое подключение

## EVC392

VDOAH043MSS0002H04STGH040MSS

Технология соединения

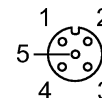
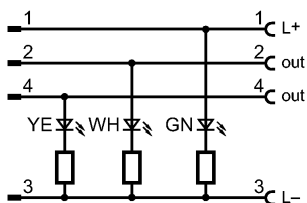
Электрическое подсоединение

Кабель PUR (полиуретан) / 2 м;  
4 x 0,34 mm<sup>2</sup> (42 x Ø 0,1 mm); Ø 4,9 mm; без галог.

Цвет кожуха

чёрный

### Назначение жил кабеля при подключении



### Примечания

Примечания

\*) Учитывайте максимальное значение эквивалента

Упаковочная величина [штука]

1