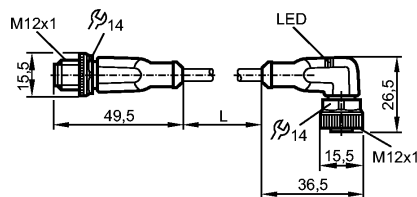


EVC394

VDOAH043MSS0010H04STGH040MSS

Технология соединения



Характеристики

Джамперный кабель

Штекер M12 / гнездо M12

без силикона

без галогена

позолоченные контакты

Электронные данные

Электрическое исполнение	DC PNP
Рабочее напряжение [V]	10...36 DC
Номинальный ток [A]	4
Класс защиты	II

Условия эксплуатации

Температура окружающей среды [°C]	-25...90, cULus: макс. 75 °C
Температура окружающей среды во время работы [°C]	-25...90, cULus: макс. 75 °C
Степень защиты	IP 65 / IP 67 / IP 68 / IP 69K

Испытания / одобрения

MTTF [лет]	20027
------------	-------

Механические данные

Исполнение	прямой / угловой
Материал	Корпус соединителя: TPU оранжевый; Корпус гнезда: TPU чёрный прозрачный; уплотнение: витон
Материал накидной гайки	латунь; никелированн.
пусковой момент - накидная гайка [Нм]	Штекер с кабелем: 0,6...1,5 *) / Гнездо: 0,6...1,5
Пригодность для кабельной цепи	<p>Радиус изгиба в случае движения кабеля: миним. 10 x диаметр кабеля маким. 3,3 m/s для длины перемещений по горизонтали, равной 5 m, и максим. ускорением</p> <p>Скорость перемещения: - 5 m/s²</p> <p>Циклы изгиба: > 5 миллионов.</p> <p>Деформация кручения: ± 180 °/m</p>
Вес [kg]	0,349

Дисплеи / Элементы управления

Индикация состояния выхода LED	1 x желтый; 1 x белый
Рабочий режим LED	зелёный

электрическое подключение

EVC394

VDOAH043MSS0010H04STGH040MSS

Технология соединения

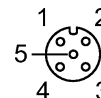
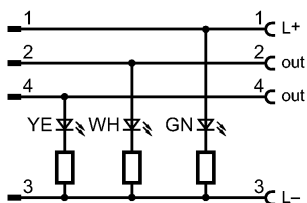
Электрическое подсоединение

Кабель PUR (полиуретан) / 10 м;
4 x 0,34 mm² (42 x Ø 0,1 mm); Ø 4,9 mm; без галог.

Цвет кожура

чёрный

Назначение жил кабеля при подключении



Примечания

Примечания

*) Учитывайте максимальное значение эквивалента

Упаковочная величина [штука]

1