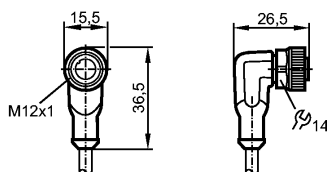


## EVC549

ADOAH050MSS0010K05

Технология соединения



### Характеристики

Гнездо с кабелем

для датчиков с

Разъём M12

без силикона

без галогена

позолоченные контакты

### Электронные данные

Электрическое исполнение

AC/DC

Рабочее напряжение [V]

30 AC / 36 DC

Номинальный ток [A]

4; cULus: 3 A

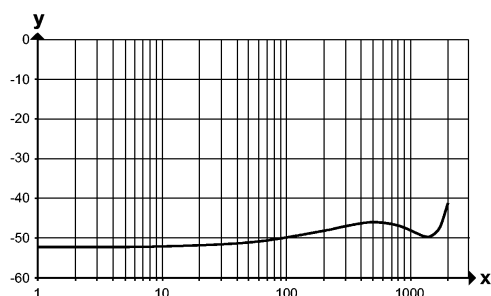
Класс защиты

III

### Характеристика экранирования

x: Frequenz in [MHz]

y: Schirmdämpfung in [dB]



измерено по DIN EN 60512-23-3

### Условия эксплуатации

Температура окружающей среды [°C]

-25...90, cULus: макс. 75 °C

Температура окружающей среды во время работы [°C]

-25...90, cULus: макс. 75 °C

Степень защиты

IP 65 / IP 67

### Механические данные

Исполнение

угловой

Материал

корпус: TPU оранжевый; уплотнение: витон

Материал накидной гайки

латунь; никелированн.

пусковой момент - накидная гайка [Нм]

0,6...1,5

Пригодность для кабельной цепи

Радиус изгиба в случае движения кабеля:

миним. 10 x диаметр кабеля

## EVC549

ADOAH050MSS0010K05

Технология соединения

		максим. 3,3 m/s для длины перемещений по горизонтали, равной 5 m, и максим. ускорением
Скорость перемещения:		- 5 m/s <sup>2</sup>
Циклы изгиба:		≥ 2 Mio.
Деформация кручения:		± 180 °/m
Вес	[kg]	0,399

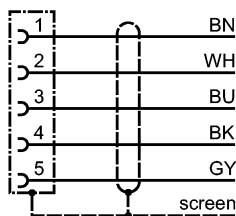
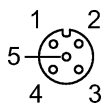
### электрическое подключение

Электрическое подсоединение	Кабель PUR (полиуретан) / 10 m; 5 x 0,25 mm <sup>2</sup> (32 x Ø 0,1 mm); Ø 4,9 mm; без галог., экранированный, Экран подключается к гнезду
Цвет кожуха	чёрный

### Назначение жил кабеля при подключении

Цвета жил

BK	чёрный
BN	коричневый
BU	синий
GY	серый
WH	белый



### Примечания

Упаковочная величина	[штука]	1
----------------------	---------	---