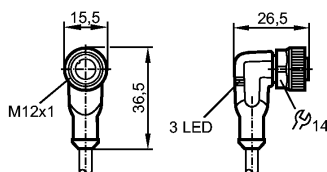


## EVW009

ADOAH043SCS0010T04

Технология соединения



### Характеристики

Гнездо с кабелем

для датчиков с

Разъём M12

без силикона

без галогена

позолоченные контакты

Для применения в сварочном оборудовании

### Электронные данные

Электрическое исполнение		DC PNP
Рабочее напряжение	[V]	10...36 DC
Номинальный ток	[A]	4
Класс защиты		II

### Условия эксплуатации

Температура окружающей среды	[°C]	-25...90, cULus: макс. 75 °C
Температура окружающей среды во время работы	[°C]	-25...90, cULus: макс. 75 °C
Степень защиты		IP 65 / IP 67 / IP 68 / IP 69K

### Испытания / одобрения

MTTF	[лет]	20027
------	-------	-------

### Механические данные

Исполнение		угловой
Материал		корпус: TPU чёрный прозрачный; уплотнение: витон
Материал накидной гайки		латунь; с защитным покрытием
пусковой момент - накидная гайка [Нм]		0,6...1,5
Пригодность для кабельной цепи		<p>Радиус изгиба в случае движения кабеля:</p> <p>миним. 10 x диаметр кабеля маким. 3,3 m/s для длины перемещений по горизонтали, равной 5 m, и максим. ускорением</p> <p>Скорость перемещения: - 5 m/s<sup>2</sup></p> <p>Циклы изгиба: &gt; 2 миллионов</p> <p>Деформация кручения: ± 180 °/m</p>
Вес	[kg]	0,363

### Дисплей / Элементы управления

Индикация состояния выхода	LED	2 x жёлтый
Рабочий режим	LED	зелёный

## EVW009

ADOAH043SCS0010T04

Технология соединения

### электрическое подключение

Электрическое подсоединение

Кабель PUR (полиуретан) / 10 м;  
4 x 0,34 mm<sup>2</sup> (42 x Ø 0,1 mm); Ø 4,9 mm; не подвергался радиоактивному облучению (может рециклироваться), без галог., устойчивый к сварочным брызгам

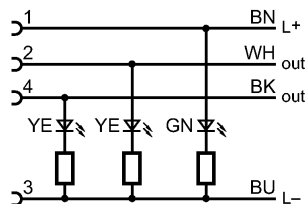
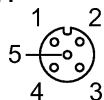
Цвет кожура

серый

### Назначение жил кабеля при подключении

Цвета жил

BK чёрный  
BN коричневый  
BU синий  
WH белый



### Примечания

Упаковочная величина

[штука]

1

ifm electronic gmbh • Адрес : Friedrichstraße 1 • 45128 Essen — Компания оставляет за собой право вносить изменения без предварительного уведомления! — SU — EVW009 — 30.06.2010