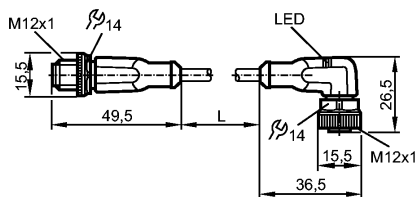


EVW064

VDOAH043SCS00,6T04STGH040SCS

Технология соединения



Характеристики

Джамперный кабель

Штекер M12 / гнездо M12

без силикона

без галогена

позолоченные контакты

Для применения в сварочном оборудовании

Электронные данные

| | | |
|--------------------------|--|------------|
| Электрическое исполнение | | DC PNP |
| Рабочее напряжение [V] | | 10...36 DC |
| Номинальный ток [A] | | 4 |
| Класс защиты | | II |

Условия эксплуатации

| | | |
|---|--|--------------------------------|
| Температура окружающей среды [°C] | | -25...90, cULus: макс. 75 °C |
| Температура окружающей среды во время работы [°C] | | -25...90, cULus: макс. 75 °C |
| Степень защиты | | IP 65 / IP 67 / IP 68 / IP 69K |

Механические данные

| | | |
|---------------------------------------|--|--|
| Исполнение | | прямой / угловой |
| Материал | | Корпус соединителя: TPU оранжевый; Корпус гнезда: TPU чёрный прозрачный; уплотнение: витон |
| Материал накидной гайки | | латунь; с защитным покрытием |
| пусковой момент - накидная гайка [Нм] | | Штекер с кабелем: 0,6...1,5 *) / Гнездо: 0,6...1,5 |
| Пригодность для кабельной цепи | | Радиус изгиба в случае движения кабеля: миним. 10 x диаметр кабеля маким. 3,3 m/s для длины перемещений по горизонтали, равной 5 m, и максим. ускорением - 5 m/s ² Скорость перемещения: > 2 миллионов Циклы изгиба: ± 180 °/m Деформация кручения: ± 180 °/m |
| Вес [kg] | | 0,055 |

Дисплей / Элементы управления

| | | |
|--------------------------------|--|-----------------------|
| Индикация состояния выхода LED | | 1 x желтый; 1 x белый |
| Рабочий режим LED | | зелёный |

электрическое подключение

EVW064

VDOAH043SCS00,6T04STGH040SCS

Технология соединения

Электрическое подсоединение

Кабель PUR (полиуретан) / 0,6 м;
4 x 0,34 mm² (42 x Ø 0,1 mm); Ø 4,9 mm; не подвергался радиоактивному облучению (может рециклироваться), без галог., устойчивый к сварочным брызгам

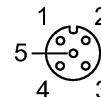
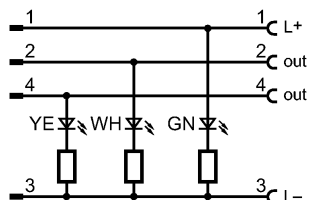
Цвет кожуха

серый

Назначение жил кабеля при подключении

Контакт п.с.

5:



Примечания

Примечания

*) Учитывайте максимальное значение эквивалента
mit 2 Beschriftungstüllen 30mm lang

Упаковочная величина

[штука]

1