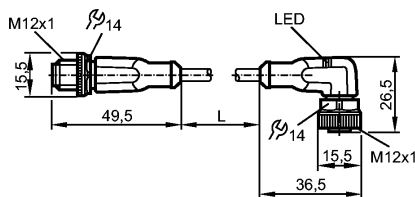


EVW068

VDOAH043SCS01,5T04STGH040SCS

Технология соединения



Характеристики

Джамперный кабель

Штекер M12 / гнездо M12

без силикона

без галогена

позолоченные контакты

Для применения в сварочном оборудовании

Электронные данные

Электрическое исполнение		DC PNP
Рабочее напряжение [V]		10...36 DC
Номинальный ток [A]		4
Класс защиты		II

Условия эксплуатации

Температура окружающей среды [°C]		-25...90, cULus: макс. 75 °C
Температура окружающей среды во время работы [°C]		-25...90, cULus: макс. 75 °C
Степень защиты		IP 65 / IP 67 / IP 68 / IP 69K

Механические данные

Исполнение		прямой / угловой
Материал		Корпус соединителя: TPU оранжевый; Корпус гнезда: TPU чёрный прозрачный; уплотнение: витон
Материал накидной гайки		латунь; с защитным покрытием
пусковой момент - накидная гайка [Нм]		Штекер с кабелем: 0,6...1,5 *) / Гнездо: 0,6...1,5
Пригодность для кабельной цепи		Радиус изгиба в случае движения кабеля: миним. 10 x диаметр кабеля маким. 3,3 m/s для длины перемещений по горизонтали, равной 5 m, и максим. ускорением - 5 m/s ² Скорость перемещения: > 2 миллионов Циклы изгиба: ± 180 °/m Деформация кручения: ± 180 °/m
Вес [kg]		0,088

Дисплеи / Элементы управления

Индикация состояния выхода LED		1 x желтый; 1 x белый
Рабочий режим LED		зелёный

электрическое подключение

EVW068

VDOAH043SCS01,5T04STGH040SCS

Технология соединения

Электрическое подсоединение

Кабель PUR (полиуретан) / 1,5 m;
4 x 0,34 mm² (42 x Ø 0,1 mm); Ø 4,9 mm; не подвергался радиоактивному облучению (может рециклироваться), без галог., устойчивый к сварочным брызгам

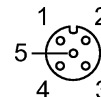
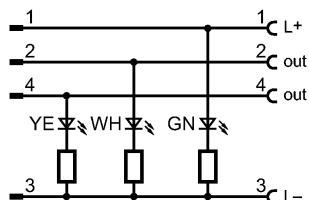
Цвет кожуха

серый

Назначение жил кабеля при подключении

Контакт п.с.

5:



Примечания

Примечания

*) Учитывайте максимальное значение эквивалента
mit 2 Beschriftungstüllen 30mm lang

Упаковочная величина [штука]

1