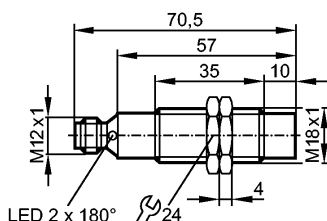


GG711S

GIGA4008-2PS/SIL2/V4A/US

Индуктивные датчики



Made in Germany



Характеристики

Индуктивный датчик безопасности

Металлическая резьба M18 x 1

Разъём M12

Зона обнаружения мишени 1...8 мм; [nf] незаподлицо

Отвечают требованиям стандартов:

EN ISO 13849-1: 2008 Категория 2 PL d (einsetzbar in Anwendungen bis Kategorie 3)

IEC 61508: SIL 2

IEC 62061: SILcl 2

Область применения

Режим работы

непрерывная эксплуатация (без технического обслуживания)

Электронные данные

Электрическое исполнение

DC PNP

Рабочее напряжение [V]

24 DC (19,2...30 DC)

Номинальное напряжение изоляции [V]

30

Потребление тока [mA]

< 30

Класс защиты

III

Защита от переплюсовки

да

Выходы

Выход

2 x OSSD (A1 и A2)

Выходное напряжение при 24 В

совместим с входами Тип 1, 2 по EN 61131-2

Падение напряжения [V]

< 2,5; (30 mA)

Номинальный ток [mA]

100

Защита от короткого замыкания

да

Диапазон контроля

Зона обнаружения мишени [mm]

1...8

Безопасное выключение на расстоянии s(ar) [mm]

12

Время реакции

готовность к работе после подключения питания [s]

1

задержка времени по требованиям безопасности [ms]

≤ 1

задержка времени при приближении к допустимой зоне (время допуска) [ms]

≤ 1

Время работы в зоне риска (время отклика на неисправности, связанные с безопасностью) [ms]

≤ 20

GG711S

GIGA4008-2PS/SIL2/V4A/US

Индуктивные датчики

Условия эксплуатации	
Применение	Класс С согласно EN 60654-1 водонепроницаемое исполнение
Температура окружающей среды [°C]	-25...70, для срока службы ≤ 87600 ч 10...40, для срока службы ≤ 175200 ч
Скорость изменения температуры [K/min]	0,5
Макс. допустимая относительная влажность воздуха [%]	5...95, кратковременно 5...70, постоянно
Давление воздуха [kPa]	80...106
Высота над уровнем моря [m]	≤ 2000
Ионизирующее излучение	не допускается
Солевой туман	нет
Степень защиты	IP 65 / IP 67
Испытания / одобрения	
Электромагнитная совместимость	IEC 60947-5-2
Ударпрочность	IEC 60947-5-2
Вибропрочность	IEC 60947-5-2
Классификация безопасности	
Срок службы TM (Mission Time) [h]	≤ 175200, (20 лет)
Надёжность обеспечения безопасности PFHd [1/h]	1,0E-07
MTTFd [лет]	2011
DC/CCF/Cat.	87 % / 70 % / 2
Механические данные	
Тип монтажа	незаподлицо
Материал	нерж. сталь V4A (1.4571) (320S31); PBT (полибутилентерефталат)
Вес [kg]	0,136
Дисплей / Элементы управления	
Индикация	Желтый светодиод (сигнал); зеленый светодиод (питание)
электрическое подключение	
Электрическое подсоединение	Разъём M12; позолоченные контакты
Назначение жил кабеля при подключении 	
1: Логическое устройство, связанное с безопасностью	
Принадлежности	
Принадлежности (входят в комплект)	2 крепёжные гайки
Примечания	
Примечания	Если не указано иное, то все данные относятся к эталонной мишени 24 x 24 x1 мм, изготовленной из мягкой стали FE360 и соответствующей IEC 60947-5-2 по всему температурному диапазону.



GG711S

GIGA4008-2PS/SIL2/V4A/US

Индуктивные датчики

Упаковочная величина [штука] _____ 1