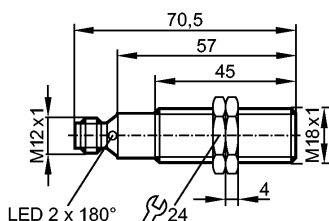


**GG712S**

GIGA4005-2PS/SIL2/US

Индуктивные датчики



Made in Germany



**Характеристики**

Индуктивный датчик безопасности

Металлическая резьба M18 x 1

Разъём M12

Зона обнаружения мишени 1...5 mm; [f] установка заподлицо

Отвечают требованиям стандартов:

EN ISO 13849-1: 2008 Категория 2 PL d (einsetzbar in Anwendungen bis Kategorie 3)

IEC 61508: SIL 2

IEC 62061: SILcl 2

**Область применения**

Режим работы

непрерывная эксплуатация (без технического обслуживания)

**Электронные данные**

Электрическое исполнение

DC PNP

Рабочее напряжение [V]

24 DC (19,2...30 DC)

Номинальное напряжение изоляции [V]

30

Потребление тока [mA]

< 30

Класс защиты

III

Защита от переплюсовки

да

**Выходы**

Выход

2 x OSSD (A1 и A2)

Выходное напряжение при 24 В

совместим с входами Тип 1, 2 по EN 61131-2

Падение напряжения [V]

< 2,5; (30 mA)

Номинальный ток [mA]

100

Защита от короткого замыкания

да

**Диапазон контроля**

Зона обнаружения мишени [mm]

1...5

Безопасное выключение на расстоянии s(ar) [mm]

7

**Время реакции**

готовность к работе после подключения питания [s]

1

задержка времени по требованиям безопасности [ms]

≤ 1

задержка времени при приближении к допустимой зоне (время допуска) [ms]

≤ 1

Время работы в зоне риска (время отклика на неисправности, связанные с безопасностью) [ms]

≤ 20

## GG712S

GIGA4005-2PS/SIL2/US

Индуктивные датчики

| Условия эксплуатации                                 |  |
|--|--|
| Применение   | Класс С согласно EN 60654-1 водонепроницаемое исполнение   |
| Температура окружающей среды [°C]                    | -25...70, для срока службы ≤ 87600 ч<br>10...40, для срока службы ≤ 175200 ч   |
| Скорость изменения температуры [K/min]               | 0,5  |
| Макс. допустимая относительная влажность воздуха [%] | 5...95, кратковременно<br>5...70, постоянно  |
| Давление воздуха [kPa]                               | 80...106   |
| Высота над уровнем моря [m]                          | ≤ 2000   |
| Ионизирующее излучение                               | не допускается   |
| Солевой туман  | нет  |
| Степень защиты                                       | IP 65 / IP 67  |
| Испытания / одобрения                                |  |
| Электромагнитная совместимость                       | IEC 60947-5-2  |
| Ударпрочность  | IEC 60947-5-2  |
| Вибропрочность                                       | IEC 60947-5-2  |
| Классификация безопасности                           |  |
| Срок службы TM (Mission Time) [h]                    | ≤ 175200, (20 лет)   |
| Надёжность обеспечения безопасности PFHd [1/h]       | 1,0E-07  |
| MTTFd [лет]  | 2011   |
| DC/CCF/Cat.  | 87 % / 70 % / 2  |
| Механические данные                                  |  |
| Тип монтажа  | установка заподлицо  |
| Материал   | латунь покрыт белой бронзой; PBT (полибутилентерефталат)   |
| Вес [kg]   | 0,14   |
| Дисплей / Элементы управления                        |  |
| Индикация  | Желтый светодиод (сигнал); зеленый светодиод (питание)   |
| электрическое подключение                            |  |
| Электрическое подсоединение                          | Разъём M12; позолоченные контакты  |
| <b>Назначение жил кабеля при подключении</b><br>     |  |
| 1: Логическое устройство, связанное с безопасностью  |  |
| Принадлежности                                       |  |
| Принадлежности (входят в комплект)                   | 2 крепёжные гайки  |
| Примечания   |  |
| Примечания   | Если не указано иное, то все данные во всем диапазоне температур приведены для металлической мишени (измерительной пластины) размером 18x18x1мм по IEC 60947-5-2 (FE360 = мягкая сталь). |



**GG712S**

GIGA4005-2PS/SIL2/US

**Индуктивные датчики**

Упаковочная величина [штука] \_\_\_\_\_ 1