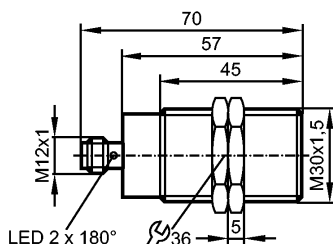


GI712S

GI1A4010-2PS/SIL2/US

Индуктивные датчики



Made in Germany



Характеристики

Индуктивный датчик безопасности
Металлическая резьба M30 x 1,5
Разъём M12
Зона обнаружения мишени 1...10 mm; [f] установка заподлицо
Отвечают требованиям стандартов: EN ISO 13849-1: 2008 Категория 2 PL d (einsetzbar in Anwendungen bis Kategorie 3) IEC 61508: SIL 2 IEC 62061: SILcl 2

Область применения

Режим работы	непрерывная эксплуатация (без технического обслуживания)
--------------	--

Электронные данные

Электрическое исполнение	DC PNP
Рабочее напряжение [V]	24 DC (19,2...30 DC)
Номинальное напряжение изоляции [V]	30
Потребление тока [mA]	< 30
Класс защиты	III
Защита от переплюсовки	да

Выходы

Выход	2 x OSSD (A1 и A2)
Выходное напряжения при 24 В	совместим с входами Тип 1, 2 по EN 61131-2
Падение напряжения [V]	< 2,5; (30 mA)
Номинальный ток [mA]	100
Защита от короткого замыкания	да

Диапазон контроля

Зона обнаружения мишени [mm]	1...10
Безопасное выключение на расстоянии s(ar) [mm]	15

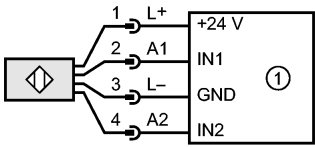
Время реакции

готовность к работе после подключения питания [s]	1
задержка времени по требованиям безопасности [ms]	≤ 10
задержка времени при приближении к допустимой зоне (время допуска) [ms]	≤ 1
Время работы в зоне риска (время отклика на неисправности, связанные с безопасностью) [ms]	≤ 30

GI712S

GIIA4010-2PS/SIL2/US

Индуктивные датчики

Условия эксплуатации	
Применение	Класс С согласно EN 60654-1 водонепроницаемое исполнение
Температура окружающей среды [°C]	-25...70, для срока службы ≤ 87600 ч 10...40, для срока службы ≤ 175200 ч
Скорость изменения температуры [K/min]	0,5
Макс. допустимая относительная влажность воздуха [%]	5...95, кратковременно 5...70, постоянно
Давление воздуха [kPa]	80...106
Высота над уровнем моря [m]	≤ 2000
Ионизирующее излучение	не допускается
Солевой туман	нет
Степень защиты	IP 65 / IP 67
Испытания / одобрения	
Электромагнитная совместимость	IEC 60947-5-2
Ударпрочность	IEC 60947-5-2
Вибропрочность	IEC 60947-5-2
Классификация безопасности	
Срок службы TM (Mission Time) [h]	≤ 175200, (20 лет)
Надёжность обеспечения безопасности PFHd [1/h]	1,0E-07
MTTFd [лет]	2011
DC/CCF/Cat.	87 % / 70 % / 2
Механические данные	
Тип монтажа	установка заподлицо
Материал	латунь покрыт белой бронзой; PBT (полибутилентерефталат)
Вес [kg]	0,22
Дисплей / Элементы управления	
Индикация	Желтый светодиод (сигнал); зеленый светодиод (питание)
электрическое подключение	
Электрическое подсоединение	Разъём M12; позолоченные контакты
Назначение жил кабеля при подключении 	
1: Логическое устройство, связанное с безопасностью	
Принадлежности	
Принадлежности (входят в комплект)	2 крепёжные гайки
Примечания	
Примечания	Если не указано иное, то все данные во всем диапазоне температур приведены для металлической мишени (измерительной пластины) размером 30x30x1мм по IEC 60947-5-2 (FE360 = мягкая сталь).



GI712S

GIIA4010-2PS/SIL2/US

Индуктивные датчики

Упаковочная величина [штука] _____ 1