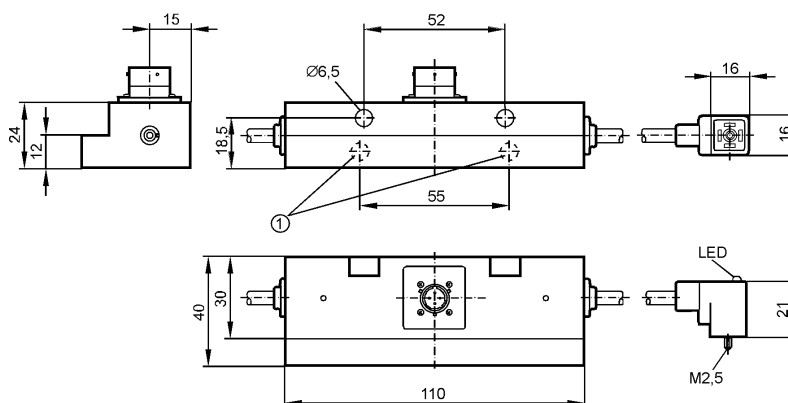


**I95013**

I9D35,5-ANKG/2X0,36M/VENTILST

Индуктивные датчики



1: Чувствительная поверхность датчика

Made in Germany

**Характеристики**

Индуктивный датчик

Прямоугольный корпус, пластмасса

Электрический разъём

Расстояние срабатывания 5,5 mm; [nf] незаподлицо

**Электронные данные**

Электрическое исполнение	DC PNP
Рабочее напряжение [V]	10...36 DC
Потребление тока [mA]	< 15
Класс защиты	III
Защита от переплюсовки	да

**Выходы**

Выход	2 x норм. открытых комм. выхода
Падение напряжения [V]	< 2,5
Номинальный ток [mA]	250
Защита от короткого замыкания	тактовый
Защита от перегрузок по току	да
Частота переключения [Hz]	1000

**Диапазон контроля**

Расстояние срабатывания [mm]	5,5
Реальное расстояние срабатывания (Sr) [mm]	5,5 ± 10 %

**Точность/ погрешность**

Поправочные коэффициенты	углеродистая сталь (St37) = 1 / V2A (нерж. сталь) припл. 0,7 / Ms (латунь) припл. 0,5 / Al (алюминий) припл. 0,4 / Cu припл. 0,3
Гистерезис [% от Sr]	3...15
Смещение точки переключения [% от Sr]	-10...10

**Условия эксплуатации**

Температура окружающей среды [°C]	-25...80
Степень защиты	IP 67

**Испытания / одобрения**

Электромагнитная совместимость	EN 60947-5-2
--------------------------------	--------------

## I95013

I9D35,5-ANKG/2X0,36M/VENTILST

Индуктивные датчики

MTTF	[лет]	1326
------	-------	------

### Механические данные

Тип монтажа		незаподлицо
Материал		ABS
Вес	[kg]	0,175

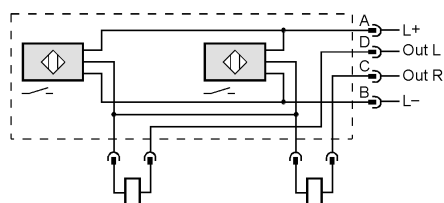
### Дисплеи / Элементы управления

Индикация состояния выхода LED		2 x красный
--------------------------------	--	-------------

### электрическое подключение

Электрическое подсоединение		Электрический разъём; Metalok Bantam UTG010-4P
-----------------------------	--	--

### Назначение жил кабеля при подключении



### Примечания

Упаковочная величина	[штука]	1
----------------------	---------	---