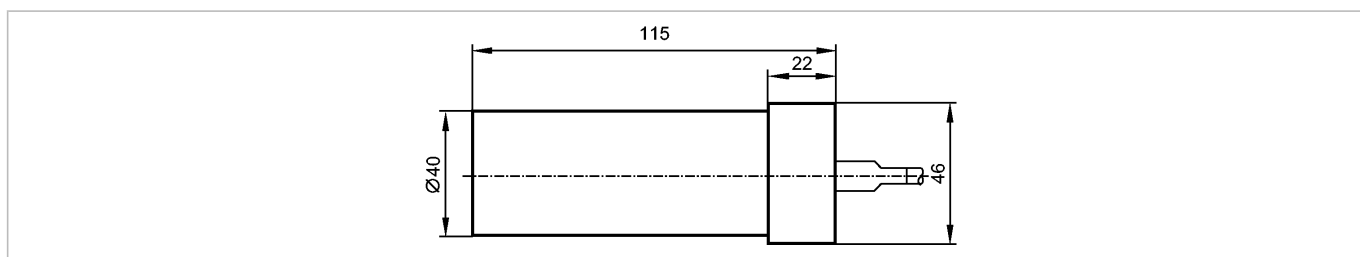


IB0110

IB-2020ZABOA/6M/КНИ

Индуктивные датчики



CE

Характеристики

Индуктивный датчик	
Пластмассовый корпус Ø 40 mm	
Кабель	
Расстояние срабатывания 20 mm; [nf] незаподлицо	

Электронные данные

Электрическое исполнение	AC/DC
Рабочее напряжение [V]	20...250 AC/DC
Класс защиты	II
Защита от перепутывания полярности	нет

Выходы

Выход	NO
Падение напряжения [V]	< 6,5 AC / < 6 DC
Минимальная нагрузка по току [mA]	5
Остаточный ток [mA]	< 2,5 (250 V AC) / < 1,3 (110 V AC) / < 0,8 (24 V DC)
Номинальный ток	
- Номинальный ток длительной нагрузки [mA]	100 AC / 100 DC; 350 AC (...50 °C)
- Номинальный (максимальный) ток [mA]	î: 2,2 A (20 ms / 0,5 Hz)
Защита от короткого замыкания	нет
Защита от перегрузок по току	нет
Частота переключения [Hz]	25 AC / 50 DC

Диапазон контроля

Расстояние срабатывания [mm]	20
Реальное расстояние срабатывания (Sr) [mm]	20 ± 10 %
Рабочее расстояние срабатывания [mm]	0...16,2

Точность/ погрешность

Поправочные коэффициенты	углеродистая сталь (St37) = 1 / V2A (нерж. сталь) пригл. 0,7 / Ms (латунь) пригл. 0,5 / Al (алюминий) пригл. 0,5 / Cu пригл. 0,4
Гистерезис [% от Sr]	1...20
Смещение точки переключения [% от Sr]	-10...10

Условия эксплуатации

Температура окружающей среды [°C]	-25...100
Степень защиты	IP 67

IB0110

IB-2020ZABOA/6M/KN1

Индуктивные датчики

Испытания / одобрения

Электромагнитная совместимость	EN 60947-5-2 EN 55011:	класс B
--------------------------------	---------------------------	---------

Механические данные

Тип монтажа	незаподлицо	
Материал	корпус: MC Nylon; Монтажный адаптер: MC Nylon; Крышка: нерж.сталь (1.4303/305)	
Вес [kg]	0,831	

Дисплеи / Элементы управления

Индикация состояния выхода LED	-
--------------------------------	---

электрическое подключение

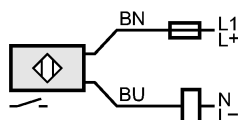
Электрическое подсоединение	силиконовый кабель / 6 м; 2 x 0,75 mm ²
-----------------------------	--

Назначение жил кабеля при подключении

Цвета жил

BN коричневый

BU синий



Примечание: миниатюрный предохранитель по стандарту IEC60127-2 лист 1, ≤ 2 А (быстродействующий)

Принадлежности

Принадлежности (входят в комплект)	Монтажный адаптер
------------------------------------	-------------------

Примечания

Примечания	Рекомендуем проверить прибор на функциональность после короткого замыкания.
------------	---

Упаковочная величина [штука]	1
------------------------------	---