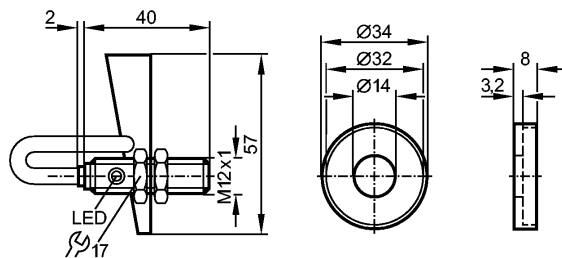


**IF7007**

IFC-04-ARKG/US-L-S für Ventile

Индуктивные датчики

**более недоступно - архивная позиция**


CE

Made in Sweden

**Характеристики**

Индуктивный датчик

Пластмассовая резьба M12 x 1

Электрический разъём

с мишенью

Расстояние срабатывания 4 mm; [nF] незаподлицо

**Область применения**

Применение

для клапанов 38...63.5 (NW 40...65)

**Электронные данные**

Электрическое исполнение

DC PNP/NPN

Рабочее напряжение [V]

10...36 DC

Класс защиты

II

Защита от переплюсовки

да

**Выходы**

Выход

NO

Падение напряжения [V]

&lt; 4,6

Минимальная нагрузка по току [mA]

4

Остаточный ток [mA]

&lt; 0,6

Номинальный ток [mA]

150

Защита от короткого замыкания

тактовый

Защита от перегрузок по току

да

Частота переключения [Hz]

1500

**Диапазон контроля**

Расстояние срабатывания [mm]

4

Реальное расстояние срабатывания (Sr) [mm]

 $4 \pm 10 \%$ 

Рабочее расстояние срабатывания [mm]

0...3,25

**Точность/ погрешность**

Поправочные коэффициенты

углеродистая сталь (St37) = 1 / V2A (нерж. сталь) прил. 0,7 / Ms (латунь) прил. 0,4 / Al (алюминий) прил. 0,3 / Cu около 0,2

Гистерезис [% от Sr]

1...15

Смещение точки переключения [% от Sr]

-10...10

**Условия эксплуатации**

Температура окружающей среды [°C]

-25...80

**IF7007**

IFC-04-ARKG/US-L-S für Ventile

Индуктивные датчики

Степень защиты	IP 67
----------------	-------

**Испытания / одобрения**

Электромагнитная совместимость	EN 60947-5-2
--------------------------------	--------------

**Механические данные**

Тип монтажа	незаподлицо
Материал	PBT (полибутилентерефталат); Мишень: нерж. сталь V2A (1.4301)
Вес [kg]	0,13

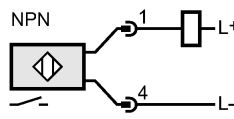
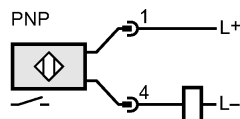
**Дисплеи / Элементы управления**

Индикация состояния выхода LED	желтый
--------------------------------	--------

**электрическое подключение**

Электрическое подсоединение	Разъём M12; позолоченные контакты
-----------------------------	-----------------------------------

**Назначение жил кабеля при подключении**



**Принадлежности**

Принадлежности (входят в комплект)	2 крепёжные гайки
------------------------------------	-------------------

**Примечания**

Примечания	Внимание: Конечные выключатели настраиваются на радиус действия при помощи прилагающегося адаптера. В случае применения устаревшего адаптера возможно механическое повреждение датчика, если адаптер перед использованием не был корректно настроен.
------------	--

Упаковочная величина [штука]	1
------------------------------	---