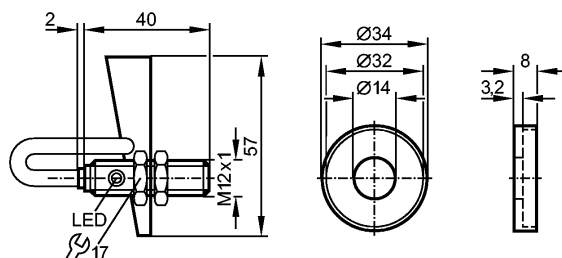


IF7008

IFC-04-ARKG/V-L-S für Ventile

Индуктивные датчики

более недоступно - архивная позиция


CE

Made in Sweden

Характеристики

Индуктивный датчик

Пластмассовая резьба M12 x 1

Электрический разъём

с мишенью

Расстояние срабатывания 4 mm; [nF] незаподлицо

Область применения

Применение

для клапанов 38...63.5 (NW 40...65)

Электронные данные

Электрическое исполнение

DC PNP/NPN

Рабочее напряжение [V]

10...36 DC

Класс защиты

III

Защита от переплюсовки

да

Выходы

Выход

NO

Падение напряжения [V]

< 4,6

Минимальная нагрузка по току [mA]

4

Остаточный ток [mA]

< 0,6

Номинальный ток [mA]

150

Защита от короткого замыкания

тактовый

Защита от перегрузок по току

да

Частота переключения [Hz]

1500

Диапазон контроля

Расстояние срабатывания [mm]

4

Реальное расстояние срабатывания (Sr) [mm]

 $4 \pm 10 \%$

Рабочее расстояние срабатывания [mm]

0...3,25

Точность/ погрешность

Поправочные коэффициенты

углеродистая сталь (St37) = 1 / V2A (нерж. сталь) прил. 0,7 / Ms (латунь) прил. 0,4 / Al (алюминий) прил. 0,3 / Cu около 0,2

Гистерезис [% от Sr]

1...15

Смещение точки переключения [% от Sr]

-10...10

Условия эксплуатации

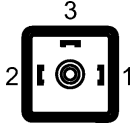
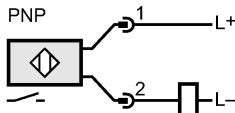
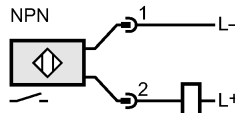
Температура окружающей среды [°C]

-25...80

IF7008

IFC-04-ARKG/V-L-S für Ventile

Индуктивные датчики

Степень защиты	IP 65
Испытания / одобрения	
Электромагнитная совместимость	EN 60947-5-2 EN 55011: класс B
Механические данные	
Тип монтажа	незаподлицо
Материал	PBT (полибутилентерефталат); Мишень: нерж. сталь V2A (1.4301)
Вес [kg]	0,125
Дисплеи / Элементы управления	
Индикация состояния выхода LED	желтый
электрическое подключение	
Электрическое подсоединение	Разъём (DIN EN 175301-803)
Назначение жил кабеля при подключении	
  	
Принадлежности	
Принадлежности (входят в комплект)	2 крепёжные гайки
Примечания	
Примечания	Внимание: Конечные выключатели настраиваются на радиус действия при помощи прилагающегося адаптера. В случае применения устаревшего адаптера возможно механическое повреждение датчика, если адаптер перед использованием не был корректно настроен.
Упаковочная величина [штука]	1