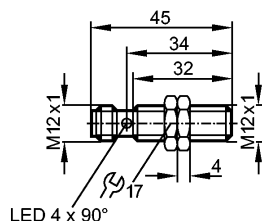


**IFC209**

IFB3004BAPKG/M/US-104-DPO

Индуктивные датчики



Made in Germany



**Характеристики**

Индуктивный датчик
Металлическая резьба M12 x 1
Электрический разъём
Увеличенное расстояние срабатывания
позолоченные контакты
Керамическая чувствительная поверхность
Расстояние срабатывания 4 mm; [f] установка заподлицо

**Электронные данные**

Электрическое исполнение	DC PNP
Рабочее напряжение [V]	10...36 DC
Потребление тока [mA]	10 (24 V)
Класс защиты	II
Защита от переполюсовки	да

**Выходы**

Выход	NC
Падение напряжения [V]	< 2,5
Номинальный ток [mA]	100
Защита от короткого замыкания	тактовый
Защита от перегрузок по току	да
Частота переключения [Hz]	700

**Диапазон контроля**

Расстояние срабатывания [mm]	4
Реальное расстояние срабатывания (Sr) [mm]	4 ± 10 %
Рабочее расстояние срабатывания [mm]	0...3,25

**Точность/ погрешность**

Поправочные коэффициенты	углеродистая сталь (St37) = 1 / V2A (нерж. сталь) пригл. 0,7 / Ms (латунь) пригл. 0,5 / Al (алюминий) пригл. 0,4 / Cu пригл. 0,3	
Гистерезис [% от Sr]	3...15	
Смещение точки переключения [% от Sr]	-10...10	

**Условия эксплуатации**

Температура окружающей среды [°C]	-25...70
Степень защиты	IP 68; "СОЖ"

**Испытания / одобрения**

Электромагнитная совместимость	EN 61000-4-2 ESD:	4 kV CD / 8 kV AD
--------------------------------	-------------------	-------------------

## IFC209

IFB3004BAPKG/M/US-104-DPO

Индуктивные датчики

	EN 61000-4-3 ВЧ излучение: 10 V/m EN 61000-4-4 Всплеск: 2 kV EN 61000-4-6 ВЧ проводимость: 10 V EN 55011: класс B
MTTF [лет]	2017

### Механические данные

Тип монтажа	установка заподлицо
Материал	латунь покрыт белой бронзой; чувствительная поверхность: керамика
Вес [kg]	0,033

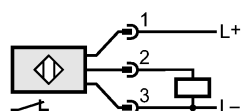
### Дисплей / Элементы управления

Индикация состояния выхода LED	жёлтый (4 x 90°)
--------------------------------	------------------

### электрическое подключение

Электрическое подсоединение	Разъём M12; позолоченные контакты
-----------------------------	-----------------------------------

### Назначение жил кабеля при подключении



### Принадлежности

Принадлежности (входят в комплект)	2 крепёжные гайки
------------------------------------	-------------------

### Примечания

Упаковочная величина [штука]	1
------------------------------	---