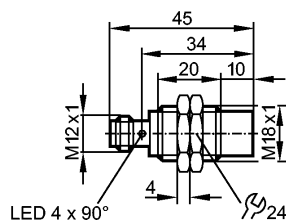


IGS255

IGB3012-BNKG/US-104

Индуктивные датчики



Made in Germany

Характеристики

Индуктивный датчик

Металлическая резьба M18 x 1

Электрический разъём

Увеличенное расстояние срабатывания

позолоченные контакты

Расстояние срабатывания 12 мм; [nf] незаподлицо

Электронные данные

Электрическое исполнение	DC NPN
Рабочее напряжение [V]	10...30 DC; "supply class 2" согласно cULus
Потребление тока [mA]	< 10
Класс защиты	III
Защита от переплюсовки	да

Выходы

Выход	NC
Падение напряжения [V]	< 2,5
Номинальный ток [mA]	100
Защита от короткого замыкания	да
Защита от перегрузок по току	да
Частота переключения [Hz]	300

Диапазон контроля

Расстояние срабатывания [mm]	12
Реальное расстояние срабатывания (Sr) [mm]	12 ± 10 %
Рабочее расстояние срабатывания [mm]	0...9,72

Точность/ погрешность

Поправочные коэффициенты	углеродистая сталь (St37) = 1 / V2A (нерж. сталь) прибл. 0,7 / Ms (латунь) прибл. 0,5 / Al (алюминий) прибл. 0,4 / Cu прибл. 0,3
Гистерезис [% от Sr]	3...15
Смещение точки переключения [% от Sr]	-10...10

Условия эксплуатации

Температура окружающей среды [°C]	-40...85
Степень защиты	IP 65 / IP 66 / IP 67 / IP 68 / IP 69K

Испытания / одобрения

Электромагнитная совместимость	EN 61000-4-2 ESD: 4 kV CD / 8 kV AD EN 61000-4-3 ВЧ излучение: 10 V/m
--------------------------------	--

IGS255

IGB3012-BNKG/US-104

Индуктивные датчики

	EN 61000-4-4 Всплеск: 2 kV EN 61000-4-6 ВЧ проводимость: 10 V EN 55011: класс B
Виброустойчивость	20 g (10...3000 Гц) / 50 Frequenzzyklen, 1 Oktave/Minute, in 3 Achsen EN 60068-2-6 Fc
Ударопрочность	100 g (11ms Halbsinus; je 3 Schocks in jede Richtung der 3 Koordinatenachsen) EN 60068-2-27 Ea
Постоянная ударопрочность	40 g (6 ms; je 4000 Schocks in jede Richtung der 3 Koordinatenachsen) EN 60068-2-29 Eb
Быстрые изменения температуры	TA = -40°C; TB = 85°C; t1 = 30 мин.; t2 = < 10 s; 50 циклов EN 60068-2-14 Na
Тестирование солевым туманом	Степень воздействия 5 (4 испытательных цикла) EN 60068-2-52 Kb
MTTF [лет]	1594
Регистрационный номер UL	A001

Механические данные

Тип монтажа	незаподлицо
Материал	латунь покрыт белой бронзой; PBT (полибутилентерефталат); PEI; крепёжные гайки: латунь
Вес [kg]	0,042

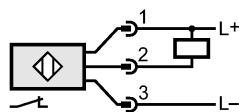
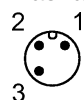
Дисплеи / Элементы управления

Индикация состояния выхода LED	4 x желтый
--------------------------------	------------

электрическое подключение

Электрическое подсоединение	Разъём M12
-----------------------------	------------

Назначение жил кабеля при подключении



Принадлежности

Принадлежности (входят в комплект)	2 крепёжные гайки
------------------------------------	-------------------

Примечания

Упаковочная величина [штука]	1
------------------------------	---