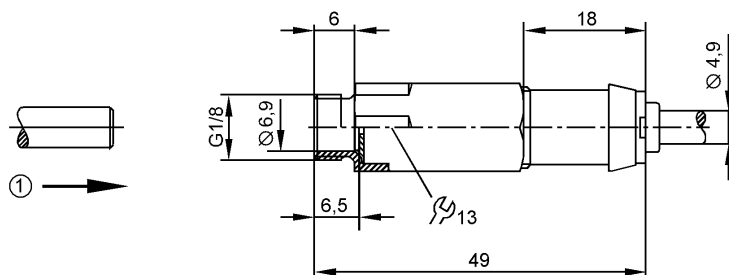


IR5002

IR-2002-ARKG/UP

Индуктивные датчики


 1: Инициирование срабатывания датчика плунжером $\varnothing 6$


Made in Germany

Характеристики

Индуктивный датчик

Металлическая резьба G1/8

Кабель

Расстояние срабатывания 2 mm

Электронные данные

Электрическое исполнение	DC PNP/NPN
Рабочее напряжение [V]	10...36 DC
Класс защиты	III
Защита от переполюсовки	да

Выходы

Выход	NO
Падение напряжения [V]	< 4,6
Минимальная нагрузка по току [mA]	5
Остаточный ток [mA]	< 0,8
Номинальный ток [mA]	100
Защита от короткого замыкания	тактовый
Защита от перегрузок по току	да

Диапазон контроля

Расстояние срабатывания [mm]	2
Реальное расстояние срабатывания (Sr) [mm]	$2 \pm 10\%$
Рабочее расстояние срабатывания [mm]	0...1,62

Точность/ погрешность

Поправочные коэффициенты	углеродистая сталь (St37) = 1 / V2A (нерж. сталь) припл. 0,7 / Ms (латунь) припл. 0,5 / Al (алюминий) припл. 0,4 / Cu припл. 0,3
Гистерезис [% от Sr]	3...15
Смещение точки переключения [% от Sr]	-10...10

Условия эксплуатации

Рабочее давление [МПа]	макс. 35 (со смазкой)
Температура окружающей среды [°C]	-25...80

IR5002

IR-2002-ARKG/UP

Индуктивные датчики

Степень защиты	IP 67
----------------	-------

Испытания / одобрения

Электромагнитная совместимость	EN 60947-5-2 EN 55011:	класс B
--------------------------------	---------------------------	---------

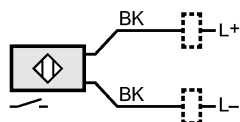
Механические данные

макс. глубина проникновения поршня [mm]	6,5
Материал	PBT (полибутилтерефталат); сталь (9S20K) гальваническая обработка, хромирование (желтый)
Вес [kg]	0,126

электрическое подключение

Электрическое подсоединение	Кабель PVC (поливинилхлорид) / 3 м; 2 x 0,34 mm ²
-----------------------------	--

Назначение жил кабеля при подключении



Примечания

Упаковочная величина [штука]	1
------------------------------	---

ifm electronic gmbh • Адрес : Friedrichstraße 1 • 45128 Essen — Компания оставляет за собой право вносить изменения без предварительного уведомления! — SU — IR5002 — 15.08.2003