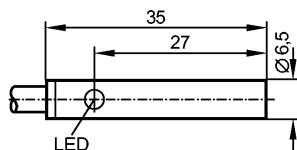


IT5002

ITB3001-APOG

Индуктивные датчики



Made in Germany



Характеристики

Индуктивный датчик

Металлический корпус Ø 6,5 mm

Кабель

Расстояние срабатывания 1 mm; [f] установка заподлицо

Электронные данные

Электрическое исполнение	DC PNP
Рабочее напряжение [V]	10...36 DC
Потребление тока [mA]	15 (24 V)
Защита от переплюсовки	нет

Выходы

Выход	NC
Падение напряжения [V]	< 1
Номинальный ток [mA]	200
Защита от короткого замыкания	нет
Защита от перегрузок по току	нет
Частота переключения [Hz]	900

Диапазон контроля

Расстояние срабатывания [mm]	1
Реальное расстояние срабатывания (Sr) [mm]	1 ± 10 %
Рабочее расстояние срабатывания [mm]	0...0,8

Точность / погрешность

Поправочные коэффициенты	углеродистая сталь (St37) = 1 / V2A (нерж. сталь) пригл. 0,7 / Ms (латунь) пригл. 0,4 / Al (алюминий) пригл. 0,3 / Cu около 0,2
Гистерезис [% от Sr]	1...15
Смещение точки переключения [% от Sr]	-10...10

Условия эксплуатации

Температура окружающей среды [°C]	-25...80
Степень защиты	IP 67

Испытания / одобрения

Электромагнитная совместимость	EN 60947-5-2 EN 55011: класс B
MTTF [лет]	5623

Механические данные

Тип монтажа	установка заподлицо
Материал	латунь никелированная; PBT (полибутилентерефталат)

IT5002

ITB3001-APOG

Индуктивные датчики

Вес	[kg]	0,051
-----	------	-------

Дисплеи / Элементы управления

Рабочий режим	LED	желтый
---------------	-----	--------

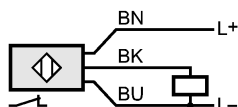
электрическое подключение

Электрическое подсоединение	Кабель PVC (поливинилхлорид) / 2 м; 3 x 0,14 mm ²
-----------------------------	--

Назначение жил кабеля при подключении

Цвета жил

- BN коричневый
- BU синий
- BK чёрный



Принадлежности

Принадлежности (входят в комплект)	Монтажный адаптер
------------------------------------	-------------------

Примечания

Упаковочная величина	[штука]	1
----------------------	---------	---