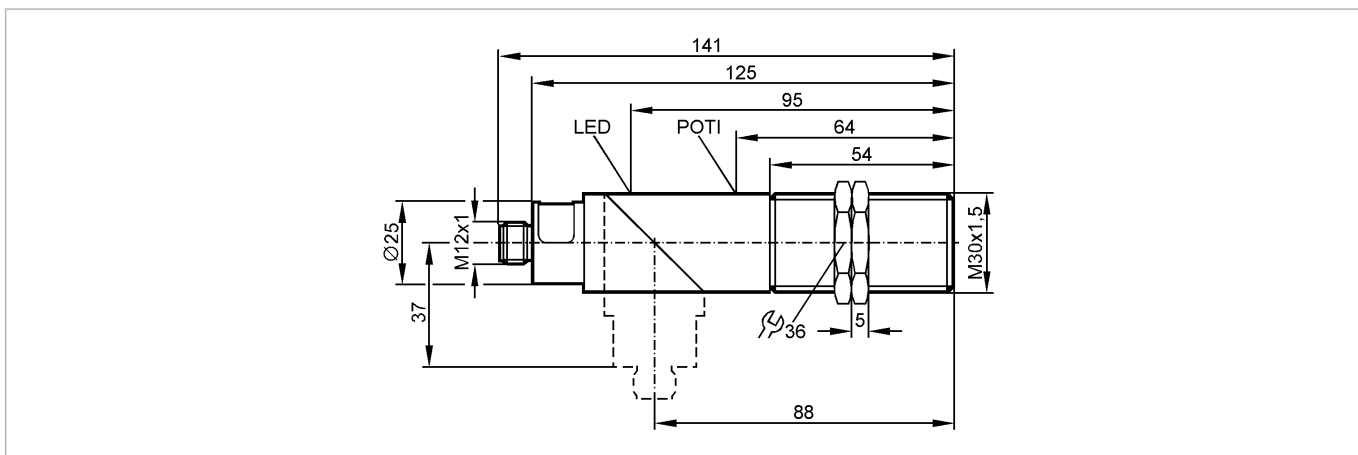


**KI8505**

KIE3015-FPKG/NI/US-100-DPX

Емкостные датчики



Made in Germany



**Характеристики**

Емкостной датчик

Пластмассовая резьба M30 x 1,5

Электрический разъем

Повышенная устойчивость к кондуктивным ВЧ помехам

Расстояние срабатывания 15 мм; [nf] незаподлицо

**Электронные данные**

Электрическое исполнение	DC PNP
Рабочее напряжение [V]	10...55 DC
Потребление тока [mA]	< 14 (24 V) / < 17,5 (55 V)
Класс защиты	II
Защита от переплюсовки	да

**Выходы**

Выход	NO / NC программируемый
Падение напряжения [V]	< 2,5
Остаточный ток [mA]	< 4 (24 V) / < 7,5 (55 V)
Номинальный ток [mA]	250
Защита от короткого замыкания	тактовый
Защита от перегрузок по току	да
Частота переключения [Hz]	40

**Диапазон контроля**

Расстояние срабатывания [mm]	15
------------------------------	----

**Точность/ погрешность**

Гистерезис [% от Sr]	1...15
Смещение точки переключения [% от Sr]	-15...15

**Условия эксплуатации**

Температура окружающей среды [°C]	-25...80
Степень защиты	IP 65

**Испытания / одобрения**

Электромагнитная совместимость	IEC 60947-5-2:	2007
MTTF [лет]		743

**KI8505**

KIE3015-FPKG/NI/US-100-DPX

**Емкостные датчики**

**Механические данные**

Тип монтажа	незаподлицо
Материал	PBT (полибутилентерефталат); заглушка: поликарбонат
Вес [kg]	0,134

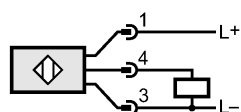
**Дисплеи / Элементы управления**

Индикация состояния выхода LED	желтый
--------------------------------	--------

**электрическое подключение**

Электрическое подсоединение	Разъём M12
-----------------------------	------------

**Назначение жил кабеля при подключении**



**Принадлежности**

Принадлежности (входят в комплект)	2 крепёжные гайки; отвертка
------------------------------------	-----------------------------

**Примечания**

Упаковочная величина [штука]	1
------------------------------	---