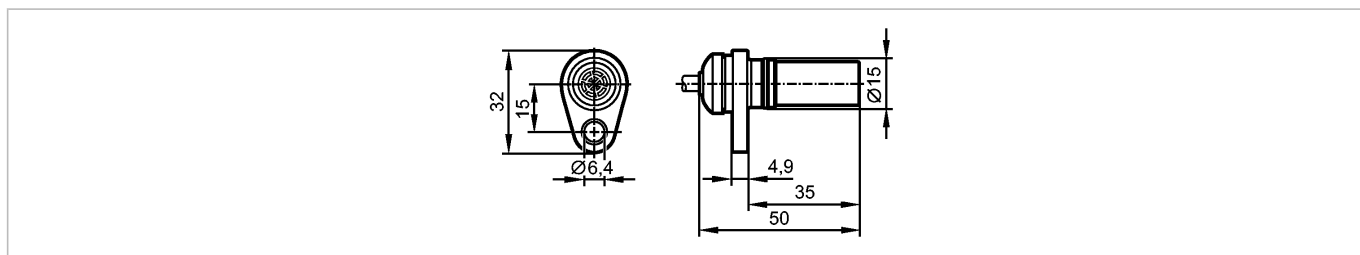


MX5017

MXD41,7 ANOG/H/0,1/ZH

Датчики скорости вращения



CE

Made in Germany

Характеристики

Датчики скорости вращения	
Корпус из пластмассы	
Кабель	
2-канальные	
Расстояние срабатывания 1,7 mm; *)	
Zahnradmodul [mm]: 1,25	

Электронные данные

Электрическое исполнение		DC NPN
Рабочее напряжение [V]		7...30
Номинальное напряжение [V]		15
Потребление тока [mA]		< 30
Класс защиты		III
Защита от переплюсовки		нет

Выходы

Номинальный ток [mA]		< 50
Частота переключения [Hz]		1...15000

Диапазон контроля

Расстояние срабатывания [mm]		1,7, *)
Рабочее расстояние срабатывания [mm]		1

Условия эксплуатации

Температура окружающей среды [°C]		-32...140
Степень защиты		IP 67 / IP 69K

Испытания / одобрения

Электромагнитная совместимость	EN 61000-4-2	4 kV CD / 8 kV AD
	EN 61000-4-3	10 V/m
	EN 61000-4-4	2 kV
	EN 61000-4-6	10 V
	EN 61000-4-8:	30 A/m
Ударопрочность		30 g (11ms Halbsinus; je 3 Schocks in jede Richtung der 3 Koordinatenachsen)
	DIN EN 60068-2-27	
Тестирование соевым туманом	EN 60068/2-11	96 h 5 % NaCl при 25 °C

Механические данные

Материал	гнездо: латунь; корпус: PA (полиамид); O-кольцо: FPM	
Момент затяжки [Nm]	7	
Zahnradmodul [mm]		1,25

MX5017

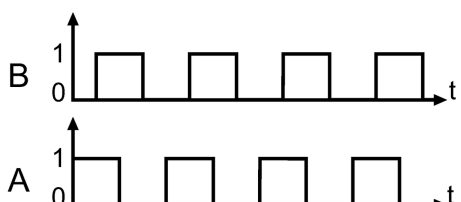
MXD41,7 ANOG/H/0,1/ZH

Датчики скорости вращения

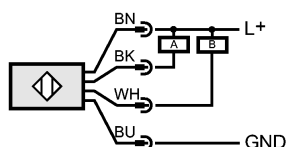
	Phasenverschiebung 90° +/- 20° *) Tastverhältnis 50 % +/- 10 %
Вес [kg]	0,018

электрическое подключение

Электрическое подсоединение	Кабель PUR (полиуретан) / 0,12 m; 4 x 0,34 mm ²
-----------------------------	--

Schaltsignale	
---------------	--

Назначение жил кабеля при подключении



A: Импульсный выход

B: Импульсный выход (последовательность импульсов соответствует частоте демпфирования)

Примечания

Упаковочная величина [штука]	1
------------------------------	---