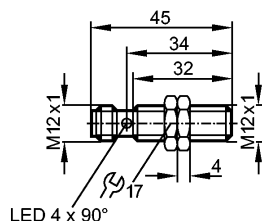


NF501A

IFB2004BN/US/1G/1D

Индуктивные датчики



Made in Germany



Характеристики

Индуктивный датчик
Металлическая резьба M12 x 1
Электрический разъём
Сертификат ATEX
группа II, категория 1D
группа II, категория 1G/2G
Расстояние срабатывания 4 mm; [f] установка заподлицо

Электронные данные

Электрическое исполнение	подключение к сертифицированным искробезопасным цепям с максимальными значениями U = 15 V / I = 50mA / P = 120 mW
Номинальное напряжение [V]	8,2 DC; (1kΩ)
Напряжение питания [V]	7,5...30 DC; при использовании вне взрывоопасной зоны
Потребление тока [mA]	< 1 разомкнуто; (> 2,1mA замкнуто)
Класс защиты	III

Выходы

Выход	NC
Номинальный ток [mA]	< 30; при использовании вне взрывоопасной зоны
Частота переключения [Hz]	700

Диапазон контроля

Расстояние срабатывания [mm]	4
Реальное расстояние срабатывания (Sr) [mm]	4 ± 10 %
Рабочее расстояние срабатывания [mm]	0...3,24

Точность/ погрешность

Поправочные коэффициенты	углеродистая сталь (St37) = 1 / V2A (нерж. сталь) пригл. 0,7 / Ms (латунь) пригл. 0,5 / Al (алюминий) пригл. 0,4 / Cu пригл. 0,3
Гистерезис [% от Sr]	1...15
Смещение точки переключения [% от Sr]	-10...10

Условия эксплуатации

Температура окружающей среды [°C]	-20...70
Степень защиты	IP 67

Испытания / одобрения

Сертификат	BVS 04 ATEX E 091 X IECEX BVS 06.0003
------------	--

NF501A

IFB2004BN/US/1G/1D

Индуктивные датчики

Маркировка прибора	Ex II 1G Ex ia IIC T6 Ga Ex II 1D Ex ia IIIC T 90°C Da
Электромагнитная совместимость	EN 60947-5-6
Устойчивость к ударам / вибрации	30 g (11 ms) / 10-55 Hz (1 mm)
MTTF [лет]	3119

Классификация безопасности

Собственная ёмкость [нФ]	< 210
Самоиндуктивность [μН]	< 115

Механические данные

Тип монтажа	установка заподлицо
Материал	латунь покрытая специальным слоем; чувствительная поверхность: PBT (полибутилентерефталат); штекерный разъем: PA (полиамид)
Вес [kg]	0,07

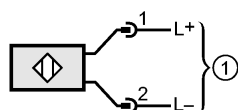
Дисплеи / Элементы управления

Индикация состояния выхода LED	жёлтый (4 x 90°)
--------------------------------	------------------

электрическое подключение

Электрическое подсоединение	Разъем M12
-----------------------------	------------

Назначение жил кабеля при подключении



1 = Предохранитель NAMUR

Принадлежности

Принадлежности (входят в комплект)	2 крепёжные гайки
------------------------------------	-------------------

Примечания

Упаковочная величина [штука]	1
------------------------------	---