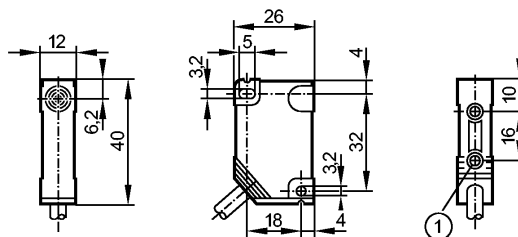


NN5001

IN-2002-N/1D/1G/2G

Индуктивные датчики



1: Соединительная втулка, резьба М3, глубина 5,8 мм, макс. момент затяжки 1,2 Нм (крепежный винт тип 8.8), если латунная втулка в контакте с ответной частью



Made in Germany

Характеристики

Индуктивный датчик
Прямоугольный корпус, пластмасса
Кабель
Сертификат АТЕХ
группа II, категория 1D
группа II, категория 1G/2G
Расстояние срабатывания 2 мм; [f] установка заподлицо

Электронные данные

Электрическое исполнение	подключение к сертифицированным искробезопасным цепям с максимальными значениями U = 15 V / I = 50mA / P = 120 mW
Номинальное напряжение [V]	8,2 DC; (1kΩ)
Напряжение питания [V]	7,5...30 DC; при использовании вне взрывоопасной зоны
Потребление тока [mA]	< 1 разомкнуто; (> 2,1mA замкнуто)
Класс защиты	II

Выходы

Выход	NC
Номинальный ток [mA]	< 30; при использовании вне взрывоопасной зоны
Частота переключения [Hz]	800

Диапазон контроля

Расстояние срабатывания [mm]	2
Реальное расстояние срабатывания (Sr) [mm]	2 ± 10 %

Точность/ погрешность

Поправочные коэффициенты	углеродистая сталь (St37) = 1 / V2A (нерж. сталь) пригл. 0,7 / Ms (латунь) пригл. 0,5 / Al (алюминий) пригл. 0,4 / Cu пригл. 0,3
Гистерезис [% от Sr]	1...15
Смещение точки переключения [% от Sr]	-10...10

Условия эксплуатации

Температура окружающей среды [°C]	-20...80
Степень защиты	IP 67

Испытания / одобрения

Сертификат	PTB 01 ATEX 2191 BVS 04 ATEX E153
------------	--------------------------------------

NN5001

IN-2002-N/1D/1G/2G

Индуктивные датчики

Маркировка прибора	<p>Ⓔ II 1G Ex ia IIB T6 Ga</p> <p>Ⓔ II 2G Ex ia IIC T6 Gb</p> <p>Ⓔ II 1D Ex ia IIIC T 90°C Da</p>
Электромагнитная совместимость	EN 60947-5-6
Устойчивость к ударам / вибрации	30 g (11 ms) / 10-55 Hz (1 mm)
MTTF [лет]	5029

Классификация безопасности

Собственная ёмкость [нF]	< 110
Самоиндуктивность [μH]	< 135

Механические данные

Тип монтажа	установка заподлицо
Материал	PBT (полибутилентерефталат)
Вес [kg]	0,148

электрическое подключение

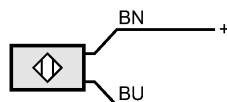
Электрическое подсоединение	Кабель PVC (поливинилхлорид) / 2 м; 2 x 0,5 mm ²
-----------------------------	---

Назначение жил кабеля при подключении

Цвета жил

VN коричневый

VU синий



Примечания

Упаковочная величина [штука]	1
------------------------------	---