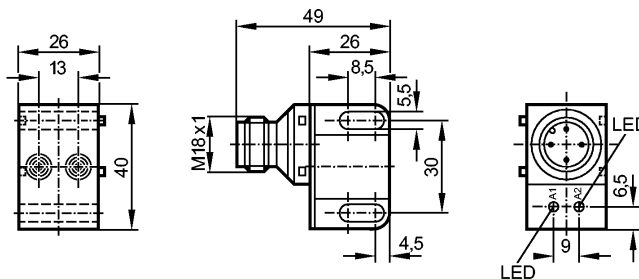


NN5015

IND2004DN/BS-200-K/1D/1G/2G

Датчики клапанов

Снят с производства, замена: NN5013
При выборе альтернативного датчика и принадлежностей обратите внимание на технические параметры, возможны несоответствия!



Made in Germany



Характеристики

Индуктивный датчик	
Прямоугольный корпус, пластмасса	
Электрический разъём	
Сертификат АTEX	
группа II, категория 1D	
группа II, категория 1G/2G	
Расстояние срабатывания 4 мм; [nf] незаподлицо	

Электронные данные

Электрическое исполнение	подключение к сертифицированным искробезопасным цепям с максимальными значениями U = 15 V / I = 50mA / P = 120 mW
Номинальное напряжение [V]	8,2 DC; (1kΩ)
Напряжение питания [V]	7,5...15 DC
Потребление тока [mA]	< 1 разомкнуто; (> 2,1mA замкнуто)
Класс защиты	III

Выходы

Выход	2 x NC
Частота переключения [Hz]	1800

Диапазон контроля

Расстояние срабатывания [mm]	4
Реальное расстояние срабатывания (Sr) [mm]	4 ± 10 %

Точность/ погрешность

Поправочные коэффициенты	углеродистая сталь (St37) = 1 / V2A (нерж. сталь) пригл. 0,7 / Ms (латунь) пригл. 0,5 / Al (алюминий) пригл. 0,4 / Cu пригл. 0,3
Гистерезис [% от Sr]	1...15
Смещение точки переключения [% от Sr]	-10...10

Условия эксплуатации

Температура окружающей среды [°C]	-20...80
Степень защиты	IP 67

Испытания / одобрения

Сертификат	DMT 02 ATEX E028 BVS 04 ATEX E153
------------	--------------------------------------

NN5015

IND2004DN/BS-200-K/1D/1G/2G

Датчики клапанов

Маркировка прибора	Ⓔx II 1D Ex iaD 20 T 90°C Ta: -20...70°C Ⓔx II 1G Ex ia IIB T6 Ta: -20...70°C Ⓔx II 1G Ex ia IIB T5 Ta: -20...80°C Ⓔx II 2G Ex ia IIC T6 Ta: -20...70°C Ⓔx II 2G Ex ia IIC T5 Ta: -20...80°C
Электромагнитная совместимость	EN 60947-5-6
Устойчивость к ударам / вибрации	30 g (11 ms) / 10-55 Hz (1 mm)
MTTF [лет]	1281

Классификация безопасности	
Собственная ёмкость [нF]	< 140 **)
Самоиндуктивность [μH]	< 130 **)

Механические данные	
Тип монтажа	незаподлицо
Материал	корпус: PBT (полибутилентерефталат); крышка: PC
Вес [kg]	0,085

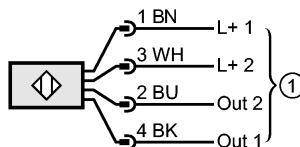
Дисплеи / Элементы управления	
Индикация состояния выхода LED	2 x жёлтый

электрическое подключение	
Электрическое подсоединение	Разъем M18

Назначение жил кабеля при подключении

Цвета жил

- ВК чёрный
- ВN коричневый
- ВU синий
- ВH белый



1 = Предохранитель NAMUR

Примечания

Примечания	Время задержки включения питания < 1ms **) для взрывобезопасной сети
Упаковочная величина [штука]	1

ifm electronic gmbh • Адрес : Friedrichstraße 1 • 45128 Essen — SU — NN5015 — 29.06.2010

Снят с производства, замена: NN5013

При выборе альтернативного датчика и принадлежностей обратите внимание на технические параметры, возможны несоответствия!