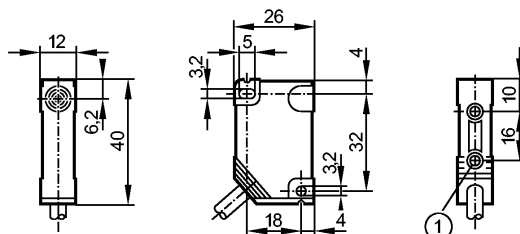


NN5020

IN-2004-N/10M/1D/1G/2G

Индуктивные датчики



1: Соединительная втулка, резьба М3, глубина 5,8 мм, макс. момент затяжки 1,2 Нм (крепежный винт тип 8.8), если латунная втулка в контакте с ответной частью

Made in Germany



Характеристики

Прямоугольный корпус, пластмасса

Кабель

Сертификат АTEX

группа II, категория 1D

группа II, категория 1G/2G

Расстояние срабатывания 4 мм; [nf] незаподлицо

Электронные данные

Электрическое исполнение	подключение к сертифицированным искробезопасным цепям с максимальными значениями U = 15 V / I = 50mA / P = 120 mW	
Номинальное напряжение [V]	8,2 DC; (1kΩ)	
Напряжение питания [V]	7,5...30 DC; при использовании вне взрывоопасной зоны	
Потребление тока [mA]	< 1 разомкнуто; (> 2,1mA замкнуто)	
Класс защиты	II	

Выходы

Выход	NC	
Номинальный ток [mA]	< 30; при использовании вне взрывоопасной зоны	
Частота переключения [Hz]	400	

Диапазон контроля

Расстояние срабатывания [mm]	4	
Реальное расстояние срабатывания (Sr) [mm]	4 ± 10 %	

Точность/ погрешность

Поправочные коэффициенты	углеродистая сталь (St37) = 1 / V2A (нерж. сталь) прил. 0,7 / Ms (латунь) прил. 0,5 / Al (алюминий) прил. 0,4 / Cu прил. 0,3	
Гистерезис [% от Sr]	1...15	
Смещение точки переключения [% от Sr]	-10...10	

Условия эксплуатации

Температура окружающей среды [°C]	-20...80	
Степень защиты	IP 67	

Испытания / одобрения

Сертификат	PTB 01 ATEX 2191 BVS 04 ATEX E153	
------------	--------------------------------------	--

NN5020

IN-2004-N/10M/1D/1G/2G

Индуктивные датчики

Маркировка прибора	<p>II 1G Ex ia IIB T6 Ga</p> <p>II 2G Ex ia IIC T6 Gb</p> <p>II 1D Ex ia IIIC T 90°C Da</p>
Электромагнитная совместимость	EN 60947-5-6
Устойчивость к ударам / вибрации	30 g (11 ms) / 10-55 Hz (1 mm)
MTTF [лет]	5029

Классификация безопасности

Собственная ёмкость [нF]	< 112
Самоиндуктивность [μH]	< 143

Механические данные

Тип монтажа	незаподлицо
Материал	PBT (полибутилентерефталат)
Вес [kg]	0,451

электрическое подключение

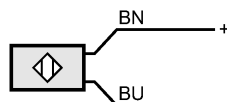
Электрическое подсоединение	Кабель PVC (поливинилхлорид) / 10 м; 2 x 0,5 mm ²
-----------------------------	--

Назначение жил кабеля при подключении

Цвета жил

VN коричневый

VU синий



Примечания

Упаковочная величина [штука]	1
------------------------------	---