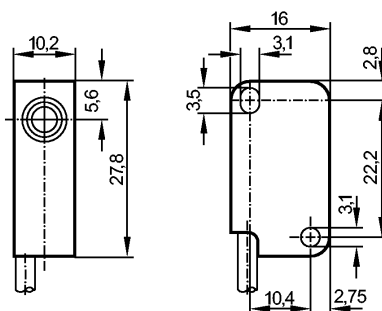


NS5002

IS-2002-N/OLED/1D/1G

Индуктивные датчики



Made in Germany

Характеристики

Прямоугольный корпус, пластмасса

Кабель

Сертификат АTEX

группа II, категория 1D

группа II, категория 1G/2G

Расстояние срабатывания 2 мм; [f] установка заподлицо

Электронные данные

Электрическое исполнение	подключение к сертифицированным искробезопасным цепям с максимальными значениями $U = 15 \text{ V}$ / $I = 50 \text{ mA}$ / $P = 120 \text{ mW}$
Номинальное напряжение [V]	8,2 DC; (1kΩ)
Напряжение питания [V]	7,5...30 DC; при использовании вне взрывоопасной зоны
Потребление тока [mA]	< 1 разомкнуто; (> 2,1mA замкнуто)

Выходы

Выход	NC
Номинальный ток [mA]	< 30; при использовании вне взрывоопасной зоны
Частота переключения [Hz]	800

Диапазон контроля

Расстояние срабатывания [mm]	2
Реальное расстояние срабатывания (Sr) [mm]	$2 \pm 10 \%$

Точность/ погрешность

Поправочные коэффициенты	углеродистая сталь (St37) = 1 / V2A (нерж. сталь) прикл. 0,7 / Ms (латунь) прикл. 0,5 / Al (алюминий) прикл. 0,4 / Cu прикл. 0,3
Гистерезис [% от Sr]	1...15
Смещение точки переключения [% от Sr]	-10...10

Условия эксплуатации

Температура окружающей среды [°C]	-20...70
Степень защиты	IP 67

Испытания / одобрения

Сертификат	PTB 01 ATEX 2191 BVS 04 ATEX E153 IECEx BVS 06.0003
------------	---

NS5002

IS-2002-N/OLED/1D/1G

Индуктивные датчики

Маркировка прибора	<div>II 1G Ex ia IIB T6 Ga</div> <div>II 2G Ex ia IIC T6 Gb</div> <div>II 1D Ex ia IIIC T 90°C Da</div>
Электромагнитная совместимость	EN 60947-5-6
Устойчивость к ударам / вибрации	30 g (11 ms) / 10-55 Hz (1 mm)
MTTF [лет]	4737

Классификация безопасности

Собственная ёмкость [нF]	< 80
Самоиндуктивность [μH]	< 110

Механические данные

Тип монтажа	установка заподлицо
Материал	PBT (полибутилентерефталат)
Вес [kg]	0,091

электрическое подключение

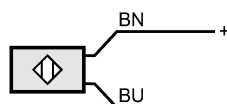
Электрическое подсоединение	Кабель PVC (поливинилхлорид) / 2 м; 2 x 0,14 mm²
-----------------------------	--

Назначение жил кабеля при подключении

Цвета жил

BN коричневый

BU синий



Примечания

Упаковочная величина [штука]	1
------------------------------	---