

- 1: Выбор функции выхода
- 2: Потенциометр для настройки чувствительности

Made in Germany



**Характеристики**

Датчик диффузного отражения	
Металлический прямоугольной формы	
Кабель	
регулируемый	
Подавление заднего фона	
Диапазон 2...200mm (относительно листа белой бумаги 200 x 200 мм)	

**Электронные данные**

Электрическое исполнение	DC PNP
Рабочее напряжение [V]	10...30 DC
Потребление тока [mA]	22 (24 V)
Тип света	красный свет 633 nm
Класс защиты	III
Защита от переплюсовки	да

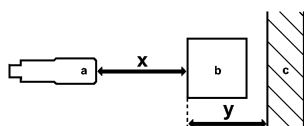
**Выходы**

Выход	Режим срабатывания на свет / темноту по выбору
Падение напряжения [V]	< 2,5
Номинальный ток [mA]	100
Защита от короткого замыкания	тактовый
Частота переключения [Hz]	1000

**Диапазон контроля**

Диапазон [мм]	2...200 (относительно листа белой бумаги 200 x 200 мм)
Диапазон [мм]	2...200
- Объект белый (отражение 90 %)	2...200
- Объект серый (отражение 18 %)	4...200
- Объект чёрный (отражение 6 %)	8...200
Диаметр светового пятна [мм]	8 ( при максимальном диапазоне )

**ЛИНИЯ ТОЧНОСТИ**



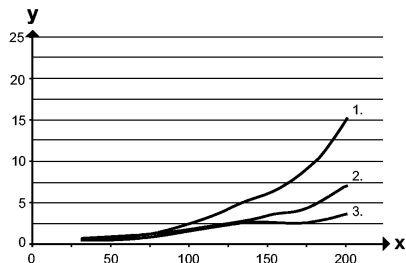
- a: датчик
- b: объект

**О6Н300**

О6Н-FPKG

Фотоэлектрические датчики

с: задний фон  
 x: расстояние между датчиком и объектом  
 y: мин. расстояние между объектом и задним фоном



Значения в [mm]

1 = чёрный объект (отражение 6 %), задний фон белый (отражение 90 %)

2 = объект серый (отражение 18 %), задний фон белый (отражение 90 %)

3 = объект белый (отражение 90 %), задний фон белый (отражение 90 %)

**Условия эксплуатации**

Температура окружающей среды [°C]	-25...80
Степень защиты	IP 65 / IP 67 ; IP 68 / IP 69K

**Испытания / одобрения**

Электромагнитная совместимость	EN 60947-5-2
MTTF [лет]	708
Регистрационный номер UL	E003

**Механические данные**

Материал	корпус: нерж. сталь V4A (1.4404); пластмасса: PPSU; уплотнение: EPDM
Материал линз	PMMA
Вес [kg]	0,083

**Дисплей / Элементы управления**

Индикация состояния выхода LED	желтый
Рабочий режим LED	зелёный

**электрическое подключение**

Электрическое подсоединение	Кабель PVC (поливинилхлорид) / 2 м; 3 x 0,25 mm <sup>2</sup>
-----------------------------	--

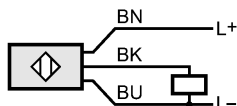
**Назначение жил кабеля при подключении**

Цвета жил

BN коричневый

BK чёрный

BU синий



**Примечания**

Примечания	Betriebsspannung "supply class 2" gemäß UL
Упаковочная величина [штука]	1