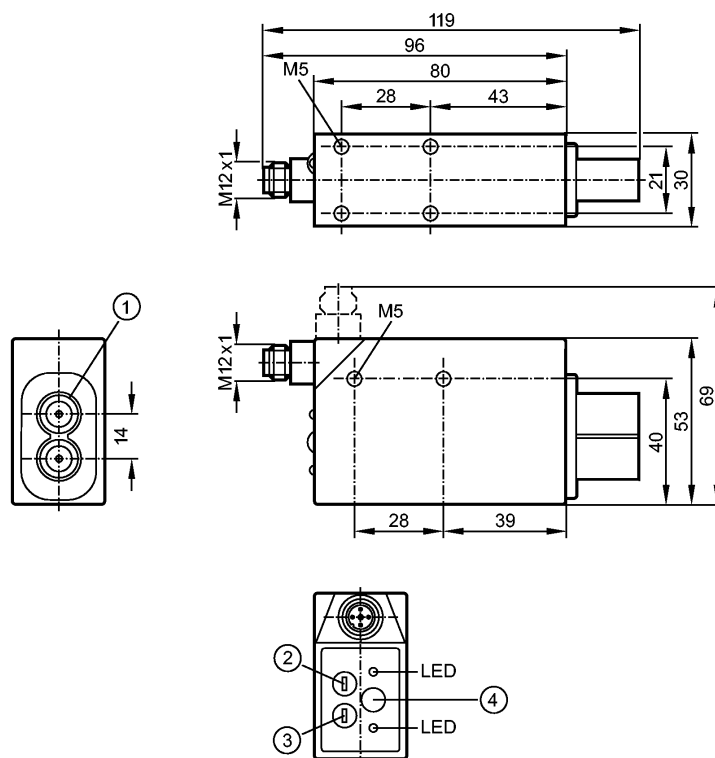


более недоступно - архивная позиция



- 1: Подключение по оптоволокну  
2: Переключатель выбора отклонения цвета  
3: Переключатель выбора программы  
4: Кнопка обучения "Teach"

Made in Germany



### Характеристики

Датчик цвета

Металлический прямоугольной формы

Электрический разъём

Определение цвета объекта при помощи оптоволокну

Метод обучения (Teach-in), 1 программируемый цвет, настройка расширения цвета

Расстояние срабатывания 2...4mm (Однолучевой световой барьер)

Диапазон 9mm (в режиме рассеяного отражения)

### Электронные данные

Электрическое исполнение	DC PNP
Рабочее напряжение [V]	12...30 DC
Остаточная пульсация [Vss]	< 5
Потребление тока [mA]	80
Тип света	красный свет; зелёный свет; синий свет
Срок службы тип. [h]	100000 (25 °C)
Класс защиты	II
Режим работы	на выбор: постоянный или синхронизированный (отключен) 20 мс задержка на выключение

### Входы

**OD5013**

ODF-MPKG/US

Фотоэлектрические датчики

вход внешний Teach ET

программирование эталонного цвета: через вход ET

активация обучения "Teach-in": 12...30 V

RUN режим: 0...2 V

длительность импульса: &gt; 0,5мс

Вход временного отключения

датчик деактивирован: 12...30 В

датчик активирован: 0...2 В

время отклика: 0.2 мс

**Выходы**

Падение напряжения [V]

2

Номинальный ток [mA]

100

Частота переключения [Hz]

1000

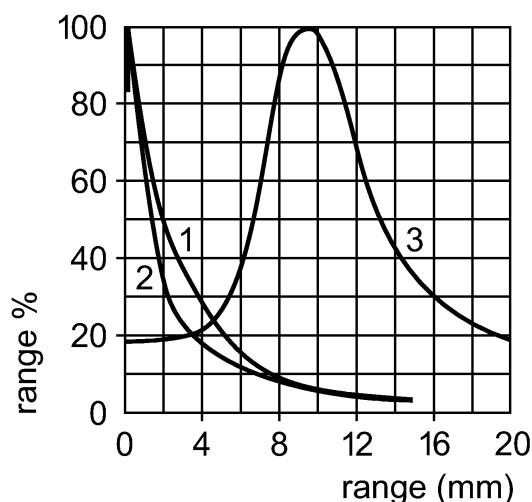
**Диапазон контроля**

Расстояние срабатывания [m]

0,002...0,004 (Однолучевой световой барьер)

Диапазон [mm]

9 (в режиме рассеяного отражения)

**линия точности**


1 = чёрный объект (отражение 6 %), задний фон белый (отражение 90 %) 2 = объект серый (отражение 18 %), задний фон белый (отражение 90 %) 3 = объект белый (отражение 90 %), задний фон белый (отражение 90 %) Замечание: % диапазона = настройке в % от диапазона

**Время реакции**

Время реакции [ms]

0,7

**Условия эксплуатации**

Защищенность от внешней засветки [klx]

20

Температура окружающей среды [°C]

-10...55

Степень защиты

IP 67

**Испытания / одобрения**

Электромагнитная совместимость

EN 60947-5-2

**Механические данные**

Материал

отливка из цинка

Вес [kg]

0,377

**Дисплеи / Элементы управления**

Рабочий режим LED

зелёный

Функции дисплея LED

желтый

**электрическое подключение**

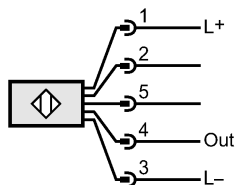
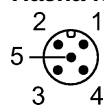
**OD5013**

ODF-MPKG/US

Фотоэлектрические датчики

Электрическое подсоединение

Разъём M12

**Назначение жил кабеля при подключении**

2: Вход временного отключения

5: вход "External Teach"

**Принадлежности**

Принадлежности (входят в комплект)

2 накидные гайки

**Примечания**

Упаковочная величина

[штука]

1

ifm electronic gmbh • Адрес : Friedrichstraße 1 • 45128 Essen — Компания оставляет за собой право вносить изменения без предварительного уведомления! — SU — OD5013 — 30.11.2006

**более недоступно - архивная позиция**