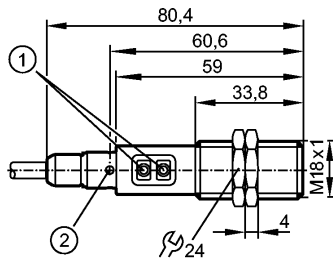


OGH313

OGH-FPKG/6M

Фотоэлектрические датчики



- 1: Кнопки для программирования
- 2: 4 светодиода x 90°

Made in Germany



Характеристики

Датчик диффузного отражения
Резьбовой корпус
M18 x 1
Кабель
Подавление заднего фона
Диапазон 15...300мм (для листа белой бумаги 200 x 200 мм, отражение 90 %)
регулируемый

Электронные данные

Электрическое исполнение	DC PNP
Рабочее напряжение [V]	10...36 DC
Потребление тока [mA]	25
Тип света	красный свет
Класс защиты	II
Защита от переплюсовки	да

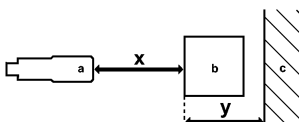
Выходы

Выход	Режим срабатывания на свет / темноту задается с помощью кнопки
Настройка	Режим срабатывания на свет
Падение напряжения [V]	< 2,5
Номинальный ток [mA]	150; 200 (...60 °C)
Защита от короткого замыкания	тактовый
Защита от перегрузок по току	да
Частота переключения [Hz]	1000

Диапазон контроля

Диапазон [мм]	15...300 (для листа белой бумаги 200 x 200 мм, отражение 90 %)
Диапазон [мм]	15...300
- Объект белый (отражение 90 %)	15...300
- Объект серый (отражение 18 %)	15...290
- Объект чёрный (отражение 6 %)	15...190
Диаметр светового пятна [мм]	25 (при максимальном диапазоне)

ЛИНИЯ ТОЧНОСТИ



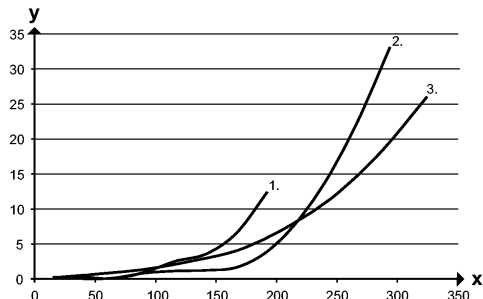
a: датчик

OGH313

OGH-FPKG/6M

Фотоэлектрические датчики

b: объект
 c: задний фон
 x: расстояние между датчиком и объектом
 y: мин. расстояние между объектом и задним фоном



Значения в [mm]

- 1 = чёрный объект (отражение 6 %), задний фон белый (отражение 90 %)
- 2 = объект серый (отражение 18 %), задний фон белый (отражение 90 %)
- 3 = объект белый (отражение 90 %), задний фон белый (отражение 90 %)

Условия эксплуатации

Температура окружающей среды [°C]	-25...80
Степень защиты	IP 65 / IP 67 / IP 68 / IP 69K

Испытания / одобрения

Электромагнитная совместимость	EN 60947-5-2
MTTF [лет]	362

Механические данные

Материал	нерж. сталь V4A (1.4404); PA (полиамид); LCP; EPDM; TPU
Материал линз	PMMA
Вес [kg]	0,263

Дисплеи / Элементы управления

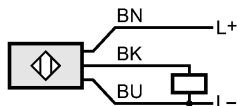
Индикация состояния выхода LED	желтый
--------------------------------	--------

электрическое подключение

Электрическое подсоединение	Кабель PVC (поливинилхлорид) / 6 м; 3 x 0,34 mm ²
-----------------------------	--

Назначение жил кабеля при подключении

- Цвета жил
- BK чёрный
 - VN коричневый
 - BU синий



Принадлежности

Принадлежности (входят в комплект)	2 крепёжные гайки
------------------------------------	-------------------

Примечания

Примечания	Напряжение питания "supply class 2" согласно cULus
Упаковочная величина [штука]	1