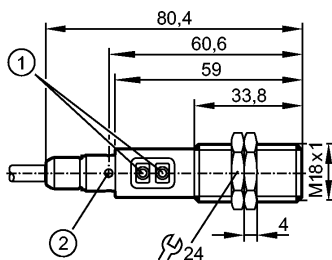


OGH501

OGH-FPKG/2M

Фотоэлектрические датчики



- 1: Кнопки для программирования
- 2: 4 светодиода x 90°

Made in Germany



Характеристики

| |
|---|
| Датчик диффузного отражения |
| Резьбовой корпус |
| M18 x 1 |
| Кабель |
| Подавление заднего фона |
| Функция обучения |
| Электронная блокировка |
| Диапазон 15...300mm (для листа белой бумаги 200 x 200 мм, отражение 90 %) |
| регулируемый |

Электронные данные

| | |
|--------------------------|---------------------|
| Электрическое исполнение | DC PNP |
| Рабочее напряжение [V] | 10...36 DC |
| Потребление тока [mA] | 25 |
| Тип света | красный свет 624 nm |
| Класс защиты | II |
| Защита от переполюсовки | да |

Выходы

| | |
|-------------------------------|--|
| Выход | Режим срабатывания на свет / темноту задается с помощью кнопки |
| Настройка | Режим срабатывания на свет |
| Падение напряжения [V] | < 2,5 |
| Номинальный ток [mA] | 150; 200 (...60 °C) |
| Защита от короткого замыкания | тактовый |
| Защита от перегрузок по току | да |
| Частота переключения [Hz] | 1000 |

Диапазон контроля

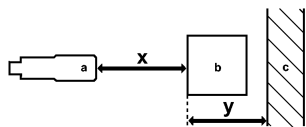
| | |
|---------------------------------|--|
| Диапазон [мм] | |
| Диапазон [mm] | 15...300 (для листа белой бумаги 200 x 200 мм, отражение 90 %) |
| - Объект белый (отражение 90 %) | 15...300 |
| - Объект серый (отражение 18 %) | 15...290 |
| - Объект чёрный (отражение 6 %) | 15...190 |
| Диаметр светового пятна [mm] | 25 (при максимальном диапазоне) |

линия точности

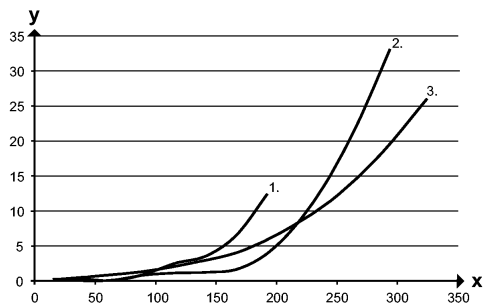
OGH501

OGH-FPKG/2M

Фотоэлектрические датчики



- a: датчик
- b: объект
- c: задний фон
- x: расстояние между датчиком и объектом
- y: мин. расстояние между объектом и задним фоном



Значения в [mm]

- 1 = чёрный объект (отражение 6 %), задний фон белый (отражение 90 %)
- 2 = объект серый (отражение 18 %), задний фон белый (отражение 90 %)
- 3 = объект белый (отражение 90 %), задний фон белый (отражение 90 %)

Условия эксплуатации

| | | |
|------------------------------|------|----------|
| Температура окружающей среды | [°C] | -25...80 |
| Степень защиты | | IP 67 |

Испытания / одобрения

| | | |
|--------------------------------|-------|--------------|
| Электромагнитная совместимость | | EN 60947-5-2 |
| MTTF | [лет] | 362 |

Механические данные

| | | |
|---------------|---|-------|
| Материал | нерж. сталь V4A (1.4404); PA (полиамид); LCP; EPDM; TPU | |
| Материал линз | PMMA | |
| Вес | [kg] | 0,124 |

Дисплеи / Элементы управления

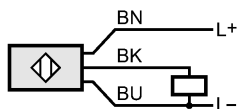
| | | |
|--------------------------------|--|--------|
| Индикация состояния выхода LED | | желтый |
|--------------------------------|--|--------|

электрическое подключение

| | | |
|-----------------------------|---|--|
| Электрическое подсоединение | Кабель PUR (полиуретан) / 2 м; 3 x 0,34 mm ² | |
|-----------------------------|---|--|

Назначение жил кабеля при подключении

- Цвета жил
- BK чёрный
- BN коричневый
- BU синий



Принадлежности

| | | |
|------------------------------------|-------------------|--|
| Принадлежности (входят в комплект) | 2 крепёжные гайки | |
|------------------------------------|-------------------|--|

Примечания

| | | |
|------------|--|--|
| Примечания | Напряжение питания "supply class 2" согласно cULus | |
|------------|--|--|



OGH501

OGH-FPKG/2M

Фотоэлектрические датчики

Упаковочная величина [штука] _____ 1 _____

ifm electronic gmbh • Адрес : Friedrichstraße 1 • 45128 Essen — Компания оставляет за собой право вносить изменения без предварительного уведомления! — SU — OGH501 — 07.07.2009