

1: Кнопки для программирования

Made in Germany



**Характеристики**

Датчик диффузного отражения

Резьбовой корпус

M18 x 1

Электрический разъём

Подавление заднего фона

Диапазон 15...300mm (для листа белой бумаги 200 x 200 мм, отражение 90 %)

регулируемый

**Электронные данные**

Электрическое исполнение	DC PNP
Рабочее напряжение [V]	10...36 DC
Потребление тока [mA]	25
Тип света	красный свет 624 nm
Класс защиты	II
Защита от переплюсовки	да

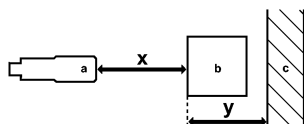
**Выходы**

Выход	Режим срабатывания на свет / темноту задается с помощью кнопки
Настройка	Режим срабатывания на темноту Заданный диапазон 130 mm ± 5 %
Падение напряжения [V]	< 2,5
Номинальный ток [mA]	150; 200 (...60 °C)
Защита от короткого замыкания	тактовый
Защита от перегрузок по току	да
Частота переключения [Hz]	1000

**Диапазон контроля**

Диапазон [мм]	
Диапазон [mm]	15...300 (для листа белой бумаги 200 x 200 мм, отражение 90 %)
- Объект белый (отражение 90 %)	15...300
- Объект серый (отражение 18 %)	15...290
- Объект чёрный (отражение 6 %)	15...190
Диаметр светового пятна [mm]	25 ( при максимальном диапазоне )

**ЛИНИЯ ТОЧНОСТИ**



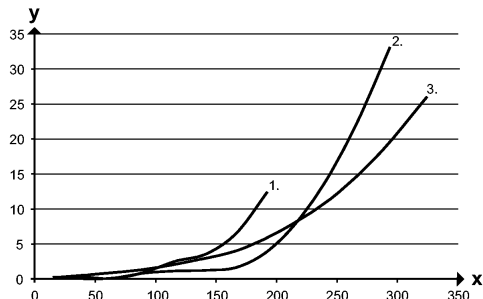
а: датчик

## OGH551

OGH-FPKG/US100

Фотоэлектрические датчики

b: объект  
 c: задний фон  
 x: расстояние между датчиком и объектом  
 y: мин. расстояние между объектом и задним фоном



Значения в [mm]

1 = чёрный объект (отражение 6 %), задний фон белый (отражение 90 %)

2 = объект серый (отражение 18 %), задний фон белый (отражение 90 %)

3 = объект белый (отражение 90 %), задний фон белый (отражение 90 %)

### Условия эксплуатации

Температура окружающей среды	[°C]	-25...80
Степень защиты		IP 67

### Испытания / одобрения

Электромагнитная совместимость		EN 60947-5-2
MTTF	[лет]	362

### Механические данные

Материал	нерж. сталь V4A (1.4404); PA (полиамид); LCP; EPDM; TPU	
Материал линз	PMMA	
Вес	[kg]	0,06

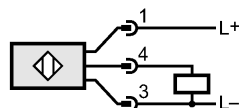
### Дисплеи / Элементы управления

Индикация состояния выхода LED		желтый
--------------------------------	--	--------

### электрическое подключение

Электрическое подсоединение		Разъём M12
-----------------------------	--	------------

### Назначение жил кабеля при подключении



### Принадлежности

Принадлежности (входят в комплект)		2 крепёжные гайки
------------------------------------	--	-------------------

### Примечания

Примечания	Напряжение питания "supply class 2" согласно cULus	
Упаковочная величина	[штука]	1