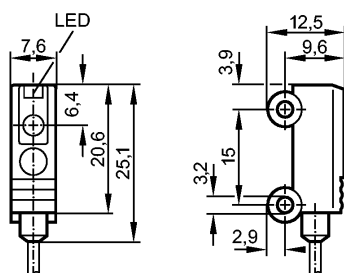


**OH5003**

ONE-DPKG/0,20M/AS

Фотоэлектрические датчики



Made in Germany


**Характеристики**

Однолучевой световой барьер

Прямоугольный корпус, пластмасса

Кабель с разъёмом

Приёмник

Расстояние срабатывания 1,2m

**Электронные данные**

Электрическое исполнение	DC PNP
Рабочее напряжение [V]	10...30 DC
Потребление тока [mA]	< 10
Тип света	красный свет 660 nm
Класс защиты	III
Защита от переполюсовки	да

**Выходы**

Выход	Режим срабатывания на темноту
Номинальный ток [mA]	50
Защита от короткого замыкания	тактовый
Защита от перегрузок по току	да
Частота переключения [Hz]	200

**Диапазон контроля**

Расстояние срабатывания [m]	1,2
-----------------------------	-----

**Время реакции**

Время реакции [ms]	< 2,5
--------------------	-------

**Условия эксплуатации**

Температура окружающей среды [°C]	-20...50
Степень защиты	IP 67

**Испытания / одобрения**

Электромагнитная совместимость	EN 60947-5-2
--------------------------------	--------------

**Механические данные**

Материал	ABS
Материал линз	PMMA
Вес [kg]	0,015

**Дисплей / Элементы управления**

Индикация состояния выхода LED	жёлтый (постоянно горит)
Область неуверенного срабатывания LED	жёлтый (мигает)

**OH5003**

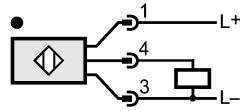
ONE-DPKG/0,20M/AS

Фотоэлектрические датчики

**электрическое подключение**

Электрическое подсоединение

Кабель PVC (поливинилхлорид) / 0,2 м; с разъёмом M8

**Назначение жил кабеля при подключении****Примечания**

Упаковочная величина

[штука]

1

ifm electronic gmbh • Адрес : Friedrichstraße 1 • 45128 Essen — Компания оставляет за собой право вносить изменения без предварительного уведомления! — SU — OH5003 — 06.03.2003