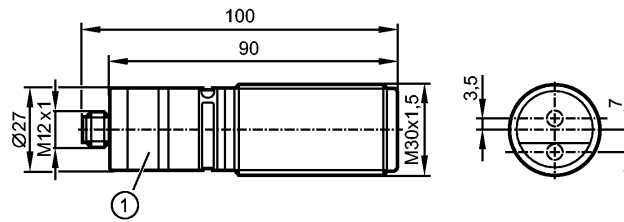


OID202

OIDLCNKG/US

Фотоэлектрические датчики



1: кольцо настройки

Made in Germany



Характеристики

Оптический датчик измерения расстояния

Электрический разъём

Подавление заднего фона

Видимый лазерный луч, класс защиты 2

кольцо настройки

ручная настройка [см/дюйм]

Диапазон контроля 0,03...2 m

Подавление заднего фона ...20 m

Электронные данные

Электрическое исполнение	DC NPN
Рабочее напряжение [V]	10...30 DC
Потребление тока [mA]	75 (24 V)
Срок службы тип. [h]	50000
Тип света	красный свет 650 nm
Класс защиты	III
Защита от переплюсовки	да

Выходы

Выход	2 коммутационных выхода NO / NC комплементарный
Номинальный ток [mA]	2 x 100
Защита от короткого замыкания	тактовый
Защита от перегрузок по току	да
Частота переключения [Hz]	11

Диапазон контроля

Подавление заднего фона	...20 m
Диаметр светового пятна [mm]	< 5 (Диапазон 2 m)
Гистерезис [%]	< 5; schwarz (6 % Remission) bei max. Tastweite

Hysteresekurve

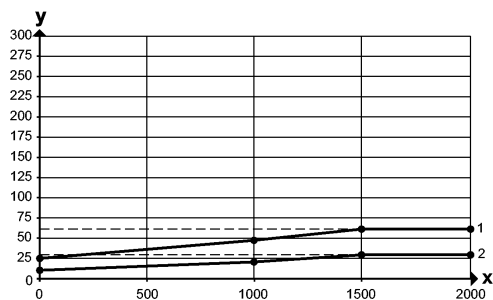
x: расстояние в [mm]

y: Гистерезис в [mm]

OID202

OIDLCNKG/US

Фотоэлектрические датчики



1 = Hintergrund schwarz (6 % Remission)
 2 = Hintergrund weiß (90 % Remission)

Диапазон измерения / настройки

Диапазон измерения	[m]	0,03...2
Частота дискретизации	[Hz]	33

интерфейсы

IO-Link-Device		
Способ передачи		COM2 (38,4 kBaud)
IO-Link проверка		1.1
Стандарт SDCI		IEC 61131-9
IO-Link-Device ID		373d / 00 01 75h
Профили		Smart Sensor: Sensor Identification; Binary Data Channel; Process Value; Sensor Diagnosis
SIO режим		да
Аналоговые рабочие данные		1
Бинарные рабочие данные		1
Миним.время рабочего цикла [ms]		6,6

Условия эксплуатации

Защищенность от внешней засветки	[klx]	8; на объекте
Температура окружающей среды	[°C]	-25...60, при ta < -10 °C необходим подогрев, лазер выключен
Степень защиты		IP 65 / IP 67

Испытания / одобрения

Электромагнитная совместимость		EN 60947-5-2
--------------------------------	--	--------------

Механические данные

Материал		корпус: нерж.сталь; окно: PMMA; светодиодное окно: поликарбонат; PBT (полибутилентерефталат); PC (Makrolon); FPM (Viton)
Вес	[kg]	0,206

Дисплей / Элементы управления

Индикация		Состояние выхода светодиод желтый Рабочий режим светодиод зелёный
Дисплей		cm, inch

электрическое подключение

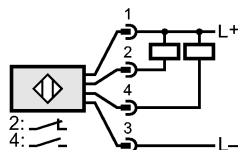
Электрическое подсоединение		Разъём M12
-----------------------------	--	------------

Назначение жил кабеля при подключении

OID202

OIDLCNKG/US

Фотоэлектрические датчики



4: OUT / IO-Link

Принадлежности

Принадлежности (входят в комплект)

2 зажимные гайки VA (нерж. сталь); M30

Примечания

Примечания

Внимание: лазерный свет
 Мощность $\leq 4,0$ mW длина волны 650 nm
 импульс 1,3 ns
 Не смотрите пристально на луч
 Не подвергайте воздействиям
 Класс 2 лазерный продукт
 EN 60825-1:2007-10
 Напряжение питания "supply class 2" согласно cULus

Упаковочная величина

[штука]

1

Другие данные

Точность

- максим. внешний свет на объект : 8 klx

расстояние	Точность	
	schwarz (6 % Remission)	белый (отражение 90 %)
0 mm	± 30 mm	± 30 mm
1000 mm	± 30 mm	± 30 mm
1500 mm	± 45 mm	± 40 mm
2000 mm	± 50 mm	± 40 mm