

1: Кнопка для программирования
 Приёмник за верхней линзой
 излучатель за нижней линзой

Made in Germany



Характеристики

Датчик диффузного отражения
Прямоугольный корпус, пластмасса
Электрический разъем
Электронная блокировка
Видимый лазерный свет, КЛАСС ЛАЗЕРА 1
Лазерный датчик диффузного отражения
Подавление заднего фона
внешняя Teach-функция
Фронтальная оптика
Диапазон 15...200mm (для листа белой бумаги 200 x 200 мм, отражение 90 %)
регулируемый

Электронные данные

Электрическое исполнение	DC PNP
Рабочее напряжение [V]	10...30 DC
Потребление тока [mA]	13
Тип света	красный свет 650 nm
Срок службы тип. [h]	50000
Класс защиты	III
Защита от переплюсовки	да

Выходы

Выход	Настройка режима срабатывания на свет / темноту
Падение напряжения [V]	< 2,5
Номинальный ток [mA]	200
Защита от короткого замыкания	тактовый
Защита от перегрузок по току	да
Частота переключения [Hz]	1000

OJ5052

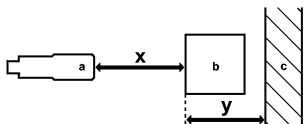
OJHLFPKG/FO/AS

Фотоэлектрические датчики

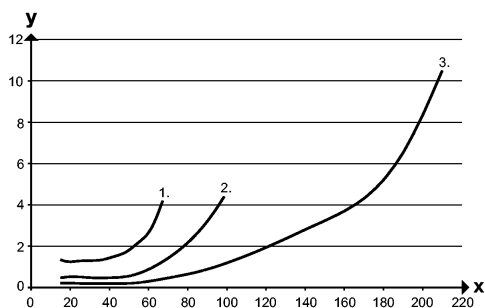
Диапазон контроля

Диапазон	[mm]	15...200 (для листа белой бумаги 200 x 200 мм, отражение 90 %)
Миним. диаметр обнаруживаемого объекта	[mm]	2
Диаметр светового пятна	[mm]	2x1 (вертикальный)

ЛИНИЯ ТОЧНОСТИ



- a: датчик
- b: объект
- c: задний фон
- x: расстояние между датчиком и объектом
- y: мин. расстояние между объектом и задним фоном



Значения в [mm]

- 1 = чёрный объект (отражение 6 %), задний фон белый (отражение 90 %)
- 2 = объект серый (отражение 18 %), задний фон белый (отражение 90 %)
- 3 = объект белый (отражение 90 %), задний фон белый (отражение 90 %)

Условия эксплуатации

Температура окружающей среды	[°C]	-10...60
Степень защиты		IP 67

Испытания / одобрения

Электромагнитная совместимость		EN 60947-5-2
MTTF	[лет]	501

Механические данные

Материал	корпус: ABS; крепеж: отливка из цинка; светодиодное окно: SEPS; Кнопка для программирования: SEPS
Материал линз	PMMA
Вес	[kg] 0,043

Дисплеи / Элементы управления

Индикация состояния выхода	LED	желтый
Рабочий режим	LED	зелёный

электрическое подключение

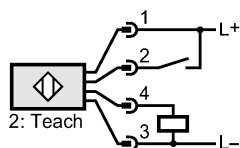
Электрическое подсоединение		Разъём M8
-----------------------------	--	-----------

Назначение жил кабеля при подключении

OJ5052

OJHLFPKG/FO/AS

Фотоэлектрические датчики



Принадлежности

Принадлежности (входят в комплект)

Основной крепеж; E20964; 2 крепежных болта M3 x 16 DIN 7985; M3 x 16; 2 пружинные шайбы; 2 гайки

Примечания

Примечания

лазер
класс 1
по IEC 60825-1 : 2007
согласно 21 CFR 1040.10, за исключением устройств,
соответствующих Laser Notice No. 50, Июнь 2007
Напряжение питания "supply class 2" согласно cULus

Упаковочная величина

[штука]

1