

1: Кнопка для программирования  
 Приёмник за верхней линзой  
 излучатель за нижней линзой

Made in Germany



**Характеристики**

Датчик диффузного отражения
Прямоугольный корпус, пластмасса
Электрический разъем
Электронная блокировка
внешняя Teach-функция
Подавление заднего фона
Лазерный датчик диффузного отражения
Видимый лазерный свет, КЛАСС ЛАЗЕРА 1
Боковая оптика
Диапазон 7...150mm (для листа белой бумаги 200 x 200 мм, отражение 90 %)
регулируемый

**Электронные данные**

Электрическое исполнение	DC PNP
Рабочее напряжение [V]	10...30 DC
Потребление тока [mA]	13
Тип света	красный свет 650 nm
Срок службы тип. [h]	50000
Класс защиты	III
Защита от переплюсовки	да

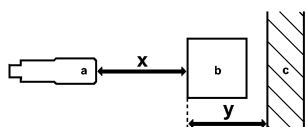
**Выходы**

Выход	Настройка режима срабатывания на свет / темноту
Падение напряжения [V]	< 2,5
Номинальный ток [mA]	200
Защита от короткого замыкания	тактовый
Защита от перегрузок по току	да
Частота переключения [Hz]	1000

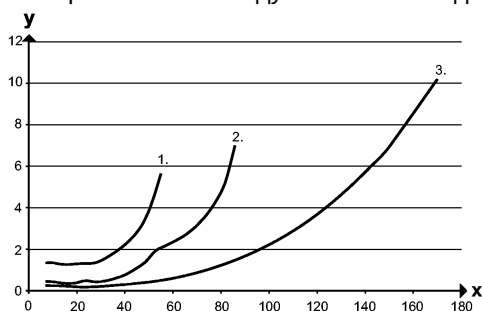
**Диапазон контроля**

Диапазон [мм]		7...150 (для листа белой бумаги 200 x 200 мм, отражение 90 %)
Диапазон	[mm]	
- Объект белый (отражение 90 %)		7...150
- Объект серый (отражение 18 %)		7...55
- Объект чёрный (отражение 6 %)		7...36
Миним. диаметр обнаруживаемого объекта	[mm]	0,8
Диаметр светового пятна	[mm]	0,8

**линия точности**



- a: датчик
- b: объект
- c: задний фон
- x: расстояние между датчиком и объектом
- y: мин. расстояние между объектом и задним фоном



Значения в [mm]

- 1 = чёрный объект (отражение 6 %), задний фон белый (отражение 90 %)
- 2 = объект серый (отражение 18 %), задний фон белый (отражение 90 %)
- 3 = объект белый (отражение 90 %), задний фон белый (отражение 90 %)

**Условия эксплуатации**

Температура окружающей среды	[°C]	-10...60
Степень защиты		IP 67

**Испытания / одобрения**

Электромагнитная совместимость		EN 60947-5-2
MTTF	[лет]	501

**Механические данные**

Материал	корпус: ABS; крепеж: отливка из цинка; светодиодное окно: SEPS; Кнопка для программирования: SEPS	
Материал линз		PMMA
Вес	[kg]	0,044

**Дисплей / Элементы управления**

Индикация состояния выхода	LED	желтый
Рабочий режим	LED	зелёный

**электрическое подключение**

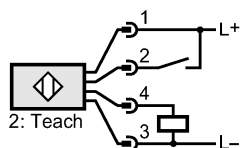
Электрическое подсоединение		Разъём M8
-----------------------------	--	-----------

**Назначение жил кабеля при подключении**

## OJ5058

OJHLFPKG/SO/AS

Фотоэлектрические датчики



### Принадлежности

Принадлежности (входят в комплект)

Основной крепеж; E20964; 2 крепежных болта M3 x 16 DIN 7985; M3 x 16; 2 пружинные шайбы; 2 гайки

### Примечания

Примечания

лазер  
класс 1  
по IEC 60825-1 : 2007  
согласно 21 CFR 1040.10, за исключением устройств,  
соответствующих Laser Notice No. 50, Июнь 2007  
Напряжение питания "supply class 2" согласно cULus

Упаковочная величина

[штука]

1