

1: Кнопка для программирования

Приёмник за верхней линзой, излучатель за нижней линзой



Made in Germany

### Характеристики

Датчик диффузного отражения

Прямоугольный корпус, пластмасса

Электрический разъём

Электронная блокировка

Видимый лазерный свет, КЛАСС ЛАЗЕРА 1

Лазерный датчик диффузного отражения

Подавление заднего фона

внешняя Teach-функция

Фронтальная оптика

Диапазон 15...200mm (для листа белой бумаги 200 x 200 мм, отражение 90 %)

регулируемый

### Электронные данные

Электрическое исполнение	DC PNP
Рабочее напряжение [V]	10...30 DC
Потребление тока [mA]	13
Тип света	красный свет 650 nm
Срок службы тип. [h]	50000
Класс защиты	III
Защита от переплюсовки	да

### Выходы

Выход	Настройка режима срабатывания на свет / темноту
Падение напряжения [V]	< 2,5
Номинальный ток [mA]	200
Защита от короткого замыкания	тактовый
Защита от перегрузок по току	да
Частота переключения [Hz]	1000

### Диапазон контроля

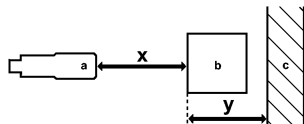
## OJ5152

OJHLFPKG/FO/AS

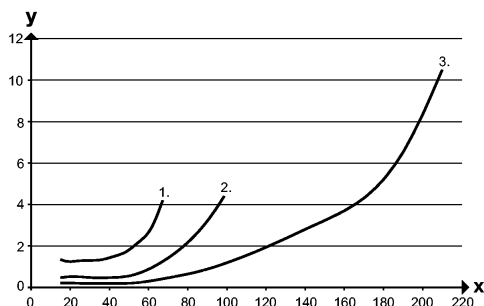
Фотоэлектрические датчики

Диапазон [mm]	15...200 (для листа белой бумаги 200 x 200 мм, отражение 90 %)
Миним. диаметр обнаруживаемого объекта [mm]	2
Диаметр светового пятна [mm]	2x1 (вертикальный)

### ЛИНИЯ ТОЧНОСТИ



- a: датчик
- b: объект
- c: задний фон
- x: расстояние между датчиком и объектом
- y: мин. расстояние между объектом и задним фоном



Значения в [mm]

- 1 = чёрный объект (отражение 6 %), задний фон белый (отражение 90 %)
- 2 = объект серый (отражение 18 %), задний фон белый (отражение 90 %)
- 3 = объект белый (отражение 90 %), задний фон белый (отражение 90 %)

### Условия эксплуатации

Температура окружающей среды [°C]	-10...60
Степень защиты	IP 67

### Испытания / одобрения

Электромагнитная совместимость	EN 60947-5-2
MTTF [лет]	501

### Механические данные

Материал	корпус: ABS; светодиодное окно: SEPS; Кнопка для программирования: SEPS
Материал линз	PMMA
Вес [kg]	0,042

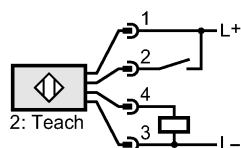
### Дисплеи / Элементы управления

Индикация состояния выхода LED	желтый
Рабочий режим LED	зелёный

### электрическое подключение

Электрическое подсоединение	Разъём M8
-----------------------------	-----------

### Назначение жил кабеля при подключении





**OJ5152**

OJHLFPKG/FO/AS

**Фотоэлектрические датчики**

**Принадлежности**

Принадлежности (входят в комплект)	2 крепежных болта M3 x 16 DIN 7985; 2 пружинные шайбы; 2 гайки
------------------------------------	--

**Примечания**

Примечания	<p>лазер                  класс 1                  по IEC 60825-1 : 2007                  согласно 21 CFR 1040.10, за исключением устройств,                  соответствующих Laser Notice No. 50, Июнь 2007                  Напряжение питания "supply class 2" согласно cULus</p>
------------	--

Упаковочная величина	[штука]	1
----------------------	---------	---