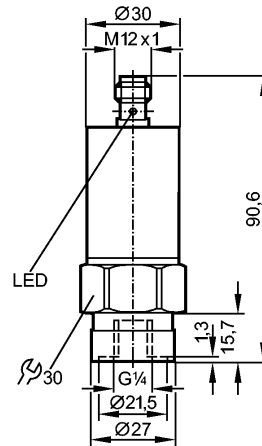


PPA060

PPA600-SBR14-ASIVG/US/ IV

Датчики давления

более недоступно - архивная позиция



Made in Germany



Характеристики

Электронный датчик давления	
Электрический разъём	
Размерность 16-бит, включая знак	
AS-i профиль S-7.3	
Подключение к процессу: G 1/4 I	
Диапазон контроля: 0...600 bar	

Область применения

Применение	Тип давления: относительное Жидкости и газы Использование в газах при давлении > 25 бар возможно только после консультации с производителем
Диапазон давления [bar]	800
Миним.разрывное давление [bar]	1200
Температура измеряемой среды[°C]	-25...80

Электронные данные

Электрическое исполнение	AS-i
Рабочее напряжение [V]	18...31,6 DC (AS-i)
Потребление тока [mA]	< 25
сопротивление изоляции [MΩ]	> 100 (500 V DC)
Класс защиты	III
Защита от переполюсовки	да

Выходы

Защита от перегрузок по току	да
------------------------------	----

Диапазон измерения / настройки

Диапазон контроля [bar]	0...600
-------------------------	---------

Точность/ погрешность

Точность/ погрешность (в % интервала)	
Отклонение от характеристики *)	< ± 1,5
Гистерезис	< ± 1,0
Повторяемость **)	< ± 0,1

PPA060

PPA600-SBR14-ASIVG/US/ IV

Датчики давления

долговременная стабильность ***) < ± 0,1

Температурные коэффициенты (ТК) в диапазоне 0...70° С (в % к интервалу в 10 К)

наибольший ТК коэффициент нулевой точки 0,2

наибольший ТК коэффициент диапазона измерений 0,3

Время реакции

готовность к работе после подключения питания [s] 0,3

Встроенный "Watchdog" да

Условия эксплуатации

Температура окружающей среды [°C] -25...70

Температура хранения [°C] -40...100

Степень защиты IP 67

Испытания / одобрения

Электромагнитная совместимость

EN 61000-4-2 ESD:	4 kV CD / 8 kV AD класс B
EN 61000-4-3 ВЧ излучение:	10 V/m
EN 61000-4-4 Всплеск:	1 kV класс A / 2 kV класс B
EN 55011 (Излучение):	Уровень B

Ударопрочность DIN IEC 68-2-27: 50 g (11 ms)

Вибропрочность DIN IEC 68-2-6: 20 g (10...2000 Hz)

Механические данные

Подключение к процессу G ¼ I

Материалы корпуса в контакте с изм. средой нерж. сталь V2A (1.4305) (303S22); керамика; FPM (Viton)

Материал нерж. сталь V2A (1.4301); PA (полиамид)

Мин. кол-во циклов 50 миллионов

Вес [kg] 0,249

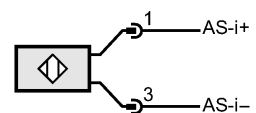
Дисплей / Элементы управления

Индикация зелёный (рабочий режим); красный (ошибка)

электрическое подключение

Электрическое подсоединение Разъём M12; позолоченные контакты

Назначение жил кабеля при подключении



Примечания

Упаковочная величина [штука] 1