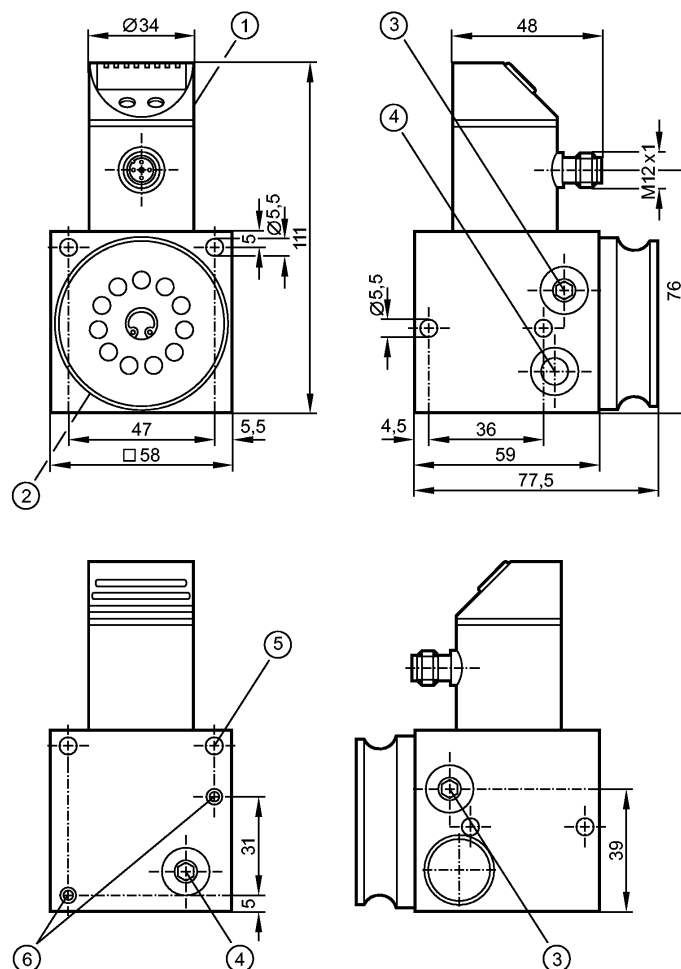


PS7570

CONTROL UNIT PART SEAT MONITOR

Датчики давления



- 1: датчик давления
- 2: диафрагменная пластина для юстировки пневматического моста
- 3: вход для питающего давления
- 4: измерительный патрубок
- 5: Монтажное отверстие
- 6: резьба M5

Made in Germany



Характеристики

Устройство для контроля перекоса на основе диффузного датчика давления

Кабель

Настройка за счет уравнивания пневматического моста

Встроенный датчик давления с двумя пороговыми выходами

и 4-х позиционный дисплей для отображения давления или расстояния

Область применения

Применение

тип давления: относительное давление
давление подпора для управления положения объекта

Испытания / одобрения

MTTF

[лет]

161

Механические данные



PS7570

CONTROL UNIT PART SEAT MONITOR

Датчики давления

Вес	[kg]	0,861
Примечания		
Упаковочная величина	[штука]	1
Другие данные		
пневматический блок		<p>Anschluss für Versorgungsdruck: 2 x Gewinde 1/8" für Steckverschraubung / in Tunnelbohrung für Kupplungshülse Messluft-Anschluss: 3 x Gewinde 1/8" für Steckverschraubung Montage: Bohrungen für M5-Befestigungsschrauben (als Zubehör mitgeliefert) und M5-Gewinde an Geräterückseite Reihenmontage möglich; Weiterleitung der Druckluft durch Kupplungshülsen (als Zubehör mitgeliefert) Schockfestigkeit: 5 g (DIN / IEC 68-2-27, 11ms) Vibrationsfestigkeit: 5 g (DIN / IEC 68-2-6, 10 - 2000 Hz)</p>
датчик давления		<p>2 релейных выхода (рпр / рпн; нормально открытый / закрытый, программируемый) рабочее напряжение: 20...32 V DC допустимая нагрузка по току: 2 x 250 mA падение напряжения на приборе: < 2 V потребление тока: < 60 mA точность точки переключения: < ± 0,5 % от диапазона гистерезис: < ± 0,1 % от диапазона повторяемость: < ± 0,1 % от диапазона температурный коэффициент в нулевой точке: < ± 0,1 % от диапазона на 10 K (в компенсированном диапазоне температур 0...80 °C)</p>
снабжающее давление		<p>давление в системе: от 0.7 бар до 1.5 бар рекомендуемый класс чистоты воздуха (по стандарту DIN ISO85730-1): 2</p>
материал		<p>пневматический блок: алюминий, латунь, никелированная сталь, FPM (витон), NBR датчик давления (материал, контактирующий со средой): нерж. сталь(303S22); керамика; FPM (витон)</p>
Электрическое подсоединение		<p>разъём M12 контакт 1 = L+ / контакт 2 = OUT2(выход2) / контакт 3 = L- / контакт 4 = OUT1(выход 1)</p>
доступные принадлежности		<p>насадка резьбовая 1/8" (номер для заказа E30075) воздушный фитинг для трубок Ø 6 мм (номер для заказа E30076) воздушный фитинг для трубок Ø 8 мм (номер для заказа E30077)</p>